

藤沢の子育て情報大集合!



第8回

湘南ふじさわ
子育て応援メッセ

は じ め に

「湘南ふじさわ子育て応援メッセ」の名称で新たにスタートして、今年で第8回目となります。今年もまたメッセを開催することができてとてもうれしく思います。

このメッセの開催にあたっては藤沢市社会福祉協議会より多大なお力添えをいただき、また、私たち実行委員と共に心をひとつにして活動させていただいていることに感謝しています。

社会情勢もいろいろ複雑に変化し、子育て状況にも困難な場面が多々あります。そのような中、この子育て応援メッセに参加しようと、たくさんの方々、地域の先輩ママや子育て支援団体のみなさんが心を寄せてくれています。

子育てに悩んでいるあなた。あなたはひとりぼっちではありません。

「ひとりじゃないよ！

もっともっと つなげよう ひろげよう 子育ての “わ”(^o^)v」

また、毎年ご好評をいただいております子育て応援メッセ小冊子『藤沢の子育て情報大集合！』は今回から紙媒体の冊子の形ではなくWEB上にアップロードしたWEB情報集の形での発行となりました。どうぞご活用ください。

「子育ての “わ”」がひとつ、またひとつ、つながってひろがっていきますように、、、。

最後になりましたが、ご協力、ご協賛いただきました皆様に、心よりお礼申し上げます。



2025年(令和7)10月4日
湘南ふじさわ子育て応援メッセ実行委員会
委員一同

応 援 メ ッ セ ー ジ

第8回「湘南ふじさわ子育て応援メッセ」が開催されますことを心からお喜び申し上げます。

子どもや若者のみなさんは、一人ひとりがとても大切な存在です。そして、自分らしく幸せに成長でき、暮らせるように、社会全体で支えていくことがとても重要です。こうした社会をめざしていくために「こども基本法」が令和5年に施行されています。

子育てメッセの取り組みがスタートしたころ、約20年前になりますが、子育て支援は「保育に欠ける」子どもを保育園に措置入所させる時代から、社会全体で、地域で子育てを支援することへとなくなっていった時代です。

新しい名称でスタートして8年、「子育ての“わ”」を育ててこられたこの活動の大切さを改めて感じます。

藤沢市社会福祉協議会も皆様さまの一員として、これからも子育て支援に取り組んでまいります。メッセへの応援の言葉とさせていただきます。



藤沢市社協マスコットキャラクター
たーすけくん・あいちゃん

2025年(令和7)10月4日
社会福祉法人 藤沢市社会福祉協議会
会長 小野 秀樹

も く じ



はじめに
応援メッセージ

もくじ

こんなときは… 6

子育て応援ナビ

- 遊びたい 子どもと一緒にでかけよう 8
- 守りたい もしものとき 12
 - 悩んだとき 14
 - ママと赤ちゃんの防災 16
- 知りたい 子育て応援情報 20
- 働きたい 子育てしながら働く 23
- 産みたい 地域の病院・助産院 24

あなたのまわりの応援団

1. 辻堂・明治地区

- 辻堂砂山子ども食堂 26
- 地域ささえあいセンター かるがも 27
- 羽鳥子どもの家運営委員会 28
- フリースペース“にこにこ” 29
- 明治“みんなのいばしょ” 30
- 明治発！ 子育て応援メッセ 31

其特集1 力を抜いて、気負わず子育て 32

2. 鶴沼・片瀬・藤沢・村岡地区

- 英語絵本のおはなし会 34
- おゆずりマルシエ 35
- くげぬま子ども会 36
- なかよしルーム 37
- ベビー ぴよぴよ012&ぴよ2.3 38
- ママのためのピラティス 39
- 地域の縁側 わらく 40
- くげぬま子育て応援メッセ 41
- 親子ひろば にじのたね 42
- かたせ・にこにこ広場 43
- コミュニティハウス片瀬山
「子育てサロン」 44
- 2・3才児保育 ひよこ会 45
- 児童発達支援事業所
ハビー藤沢教室 46
- 幼児教室 どんぐり園 47
- 地域ささえあいセンター きらり 48
- 図書ボランティア
はらぺこあおむし 49
- 地域の縁側 村岡テラス 50
- むらっこひろば 51
- 村岡市民センターの子育て事業 52





3. 善行・六会・湘南大庭地区

- ずんぐるごにーる 54
- ふれあい子育てひろば 55
- 六会市民センターの子育て事業 56
- 大庭子育てさろん
 - ぴよぴよ広場 57
- みんなの居場所 こまよせランド 58
- みんなの居場所 たきのさわパラダイス 59

- ✚ 特集2 おもちゃの病院
 - ・おもちゃドクター 60



4. 湘南台・長後・遠藤・御所見地区

- ちょこっと湘南台
 - 「みんなの子育てひろば ひよこ」 62
- 湘南台子育て応援メッセ 63
- 子育てひろば タンポポ 64
- 長後子育てメッセ 65
- 遠藤子育てさろん すくすく広場 66
- 遠藤子育てさろん のびのび広場 67

- ✚ 特集3 イエローシート
キャンペーン 68

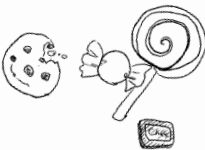


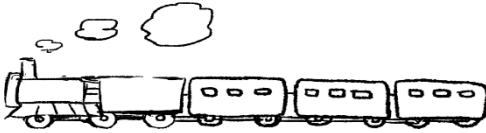
5. 市内全域

- 笑心花はりきゅう 70
- 主任児童委員連絡会 71
- 湘南栄養指導センター 72
- 湘南ふじさわ子育て応援メッセ 73
- ふじさわ子育て支援連絡会 74
- 藤沢市ガールスカウト連絡会 75
- 藤沢市子ども会連絡協議会 76
- 藤沢市赤十字奉仕団 77
- 藤沢市せっけん推進協議会 78
- 藤沢子ども劇場 79



- ボードゲームでツナグ手 80
- 聖園ベビーホーム 子育てサロン 81
- ゆめこびと 82
- 湘南ヤクルト販売(株) 83
- スズキ・メソード 音楽教室 84
- 藤沢商工会議所 85
- (株)明治 86





- ▶ 藤沢市親子すこやか課 87
 - 子育て支援センター事業
 - つどいの広場事業
 - 子育てふれあいコーナー事業
 - 「♪あいあい♪」「きらきら☆ぼし」
- ▶ 藤沢市子育て給付課 88
 - かながわ 子育て応援パスポート
- ▶ 藤沢市総合市民図書館 89
- ▶ 藤沢市ブックスタート事業 90

- ▶ 藤沢市社会福祉協議会
 - ふじさわボランティアセンター 91
- ▶ 藤沢市みらい創造財団
 - スポーツ事業課 92
 - 青少年事業課 93

♡協賛団体の紹介 94



編集後記

こんなときは…

子どもを預けて
自分を磨く！！

働くことを考え
はじめたら…

ワーキングマザー 〇〇
両立応援カウンセリング →P.23
ハローワークマザーズコーナー →P.23
託児サービス付き職業訓練 →P.23

(託児つき講座・親子参加のイベント)

ママのためのピラティス・ヨガ(託児なし) →P.92
親子教室(ベビーマッサージ・リトミック・たいそう) →P.92、P.93

健康支援プログラム

一時的に
預かってくれる所は
あるかしら？

一時預かり、病児・病後児保育
(公立・法人立保育園・私設保育施設)
ファミリーサポートセンター

子どもと一緒に
あそべる場所は？

お話し会(各図書館・図書室) →P.89、P.93
ワンコインコンサート

～0歳からのクラシックコンサート

森のようちえん →P.93

子育て支援講座

子育て支援センター →P.11、P.87

巡回子育てひろば →P.87

子育てふれあいコーナー事業 →P.87

つどいの広場 →P.11、P.87

保育園園庭開放・交流事業

青少年会館・児童館・子どもの家 → P.10、P.93

かながわ子育て応援パスポート →P.88

子どものこと、
自分のこと…
誰かに
相談できるかな？

各子育て支援センター、保育園でも随時相談受付 →P.87

お母さんと子どもの健康相談(要予約) →P.87

赤ちゃんの健康相談(南・北保健センター)(予約不要) →P.14、P.87

子どもの食事教室 →P.87

マタニティクラス →P.87

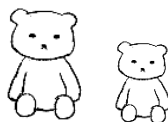
子ども虐待ほっとライン・子どもの発達相談 →P.14

ふじさわ安心ダイヤル24 →P.13

保育コンシェルジュ

マタニティひろば・0～6か月ベビーのひろば&プレママ

ふたご・みつごちゃんのフリースペース →P.11



子育て応援ナビ

— 子どもと楽しむくらしの情報 —



遊!
びたい

子どもと一緒にでかけよう！

.....→

P. 8

守!
りたい

子どもを守りたい！

～もしものとき・悩んだとき～

.....→

P. 12

知!
りたい

知りたい！子育て応援情報

.....→

P. 20

働!
きたい

働きたい！～子育てしながら働く～

.....→

P. 23

産!
みたい

産みたい！～地域の病院・助産院～

.....→

P. 24

2025年8月現在の情報です
事前予約など、利用の制限があるので、必ずHPなどでご確認ください

遊!

びたい

子どもと一緒にでかけよう！

藤沢市内の 主な公園・プール MAP



■少年の森

所在地: 打戻2345

- 夏期キャンプ事業、自然と触れ合う催しあり。アスレチックや自然散策も。
- *トイレ、P、宿泊施設あり

■遠藤笹窪谷公園

所在地: 遠藤4840

- 芝生広場、池、菖蒲園、田んぼ、藤棚。
- *トイレ、Pあり

■大庭城址公園

所在地: 大庭字城山5230-1

- 大芝生、足形の丘、花の広場、冒険広場。
- *トイレ、Pあり

■引地川親水公園

所在地: 大庭6510

- 芝生広場、湿生植物園、藤棚。水辺と親しめ、野鳥もたくさん飛んできます。
- *トイレ、Pあり

■神奈川県立 辻堂海浜公園

所在地: 辻堂西海岸3-2

- 交通公園、プール(夏のみ)、芝生広場等いろいろな遊びができます。
- *トイレ、有料Pあり

■長久保公園 都市緑化植物園

所在地: 辻堂太平台2-13-35

- 芝生広場、展望広場、樹木見本園、迷路形式の生垣見本園。藤、菖蒲、バラ、睡蓮、ハーブなども。
- *トイレ、Pあり

■湘南台公園

所在地: 湘南台7-16-16

- 大きな公園で広々とした芝生、遊び場エリアに複合遊具あり。
- *トイレ、近隣に有料Pあり

■秋葉台公園&プール

所在地: 遠藤字向原2000-1

- インクルーシブアスレチック・芝生広場
- 屋内屋外プール(屋外は夏季限定)。
- ※屋外プールサイドのみオムツでも可

■石名坂温水プール

所在地: 本藤沢1-10-1

- 屋内プール
- (おむつの取れていない幼児は入場不可)

■新林公園

所在地: 川名411-1

- 自然散策路、冒険広場、展望台昔の民家もあります。カフセミヤリスと出会えるかも。
- *トイレ、Pあり

■八部公園(鵜沼運動公園)

所在地: 鵜沼海岸6-12-1

- 屋内屋外プール(屋外は夏季のみ)。月一回ミニSLに乗れます。
- *トイレ、Pあり



ちよっぴり
遠出も♪



市内外のおでかけ情報



■いすゞプラザ <https://www.isuzu.co.jp/plaza/>

所在地: 藤沢市土棚8 0466-41-5811
火~金(祝日・休館日除く)10:00~16:30 (完全予約制)

- 「いすゞ自動車」の歴史と車作りを展示と体験で紹介。

■神奈川県立茅ヶ崎里山公園

<https://www.kanagawa-park.or.jp/satoyama/>

所在地: 茅ヶ崎市芹沢1030 0467-50-6058

- 里山ならではの豊かな自然と里山文化を体験。



■平塚市総合公園

<https://hiratsukazaidan.jp/general-park/>

所在地: 平塚市大原1-1 0463-35-2233

- ふれあい動物園や流れの広場、インクルーシブ遊具を備えたみんなの広場など。

■大和ゆとりの森 F・マリノス 成城石井パーク

所在地: 大和市福田4112 046-267-6800

- 「わんぱく広場・ピクニック広場」「芝生グラウンド」「ふわふわドーム」など。

■鎌倉中央公園

所在地: 鎌倉市山崎1667 0467-45-2750

- 小学生対象の体験講座「こどもエコパーク」「こども里山体験」あり。

■神奈川県立地球市民かながわプラザ(あーすぷらざ)

所在地: 横浜市栄区小菅ヶ谷1-2-1 045-896-2121(代表)

- こども向け参加型イベント多数開催。詳細情報はHPで。www.earthplaza.jp

■東京おもちゃ美術館 <https://art-play.or.jp/ttm/>

所在地: 東京都新宿区四谷4-20 四谷ひろば内 03-5367-9601

- 参加型ミュージアム。木のおもちゃが充実。「赤ちゃん木育ひろば」は入替制。

♪ おでかけ情報アプリ♪



■ママパパマップ <https://mamamap.jp>

日本中の授乳室検索アプリ

■Babymap <https://babymap.jp>

授乳室・おむつ替え交換台をすぐ探せるアプリ

■赤ちゃんの駅マップ

<https://www.combi.co.jp/brand/combiwith/babystation/list/>

全国の誰でも自由に使える授乳・おむつ替えスポット「赤ちゃんの駅」の紹介

■パークフル <https://parkful.net>

全国の公園情報アプリ。藤沢市と連携し、市内32公園の情報を掲載

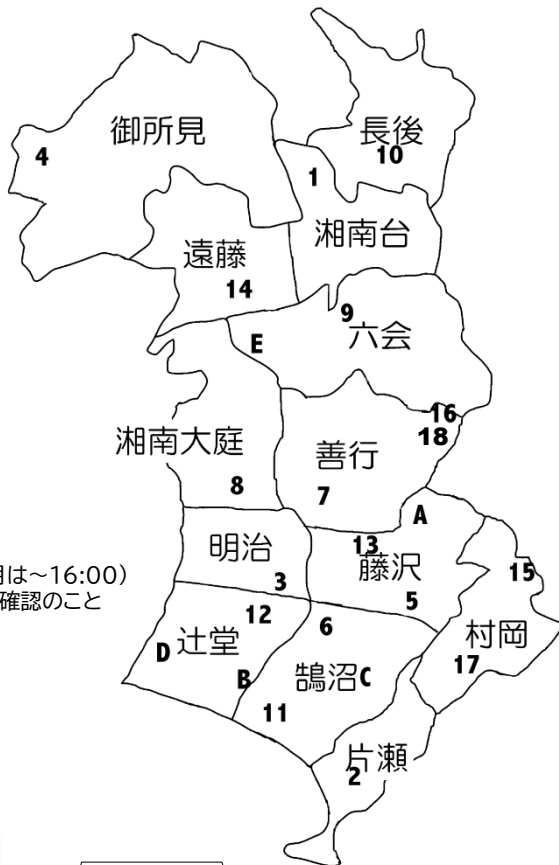
藤沢市内の 子どもの家・児童館 MAP

地域 子どもの家

- 1(湘南台) 丸太小屋
- 2(片瀬) 片瀬こどもランド
- 3(羽鳥) はとりんぼ
- 4(中里) なかよし砦
- 5(藤沢) ふじっこ砦
- 6(鵠沼) 鵠っ子とりで
- 7(大越) おっこし森ん子ハウス
- 8(大庭) ちびっ子ドーム
- 9(六会) どんぐりころりん
- 10(長後) わんぱく城
- 11(鵠南) ひよっこり鵠南島
- 12(八松) まつぼっくり
- 13(本町) 元気王国
- 14(秋葉台) ちびっ子パラダイス
- 15(高谷) ゆうゆうランド
- 16(俣野) 俣野っ子ハウス
- 17(村岡) のびのびランド
- 18(大道) わくわくランド

※ 乳幼児～中学生

10:00～17:00(1と11月は～16:30,12月は～16:00)
変更の可能性があるので、必ず事前にHPで確認のこと



雨の日も
でかけよう！



地域子どもの家・児童館

●子どもたちの遊びの拠点として、自由
にのびのびと遊べる機能を備えた施設。

所在地:各地区にあります。

施設概要:図書コーナー、
屋根裏アスレチック、
子どもエレベーター、床下通路、
ネット階段、ロープウエー等。
(施設により異なる)

対象:◆地域子どもの家…小・中学生、
付添人のいる乳幼児。

◆児童館…0～18歳
(乳幼児は保護者同伴)

詳細*藤沢市みらい創造財団青少年事業課
<https://f-mirai.jp/youth/house>

児童館

- A(大鋸) 鋸っ子ランド
- B(辻堂) つじどうむ
- C(鵠沼) わんぱくワールド
- D(辻堂砂山) ぐう・ちよき・ぱあ
- E(石川) ぼうけんじま

※ 0歳～18歳

10:00～17:00
(1と11月は～16:30,12月は～16:00)
変更の可能性があるので、
必ず事前にHPで確認のこと

地域の子育て支援ひろば

イ 楽しく子育て～保育室で遊ぼう～：片瀬市民センター/しおさいセンター
 ロ 英語の絵本の読み聞かせ/なかよしルーム：鵜沼市民センター
 ホ ふれあい子育てひろば/おたのしみ人形劇：善行市民センター
 ト いしかわ子育てひろば：石川コミュニティセンター
 チ 親子の遊び場開放：湘南台市民センター
 リ おもちゃのへやメリーゴーランド/わらべうたであそぼう
 /子育てフリースペース わんぱく広場：湘南大庭市民センター
 ヌ すくすく広場：遠藤市民センター



※ 実施状況については各会場へお問い合わせください

つどいの広場 子育て支援ひろば MAP



子育て支援センター

あ 藤 沢：わくわく広場 藤沢保育園内
 い 湘南台：ぴよぴよ広場 湘南台文化センター内
 う 辻 堂：ぼかぼか広場 辻堂神台タカギビル2F
 え 六 会：うきうき広場 六会市民センター内

つどいの広場

I 鵜 沼：鵜沼市民センター保育専用室
 II 善 行：子育てサロンあいうえお
 III 藤が岡：ふじてりあ2F
 IV 中 里：なかよし砦（予約不要）

※ 各会場へお問い合わせください

ふたごみつごちゃんの フリースペース

湘南台市民センターホール・明治市民センター健康
 プラザ内・鵜沼市民センター保育室・石川コミュニ
 ティーセンター・Fプレイス多目的交流ホール

※ 問い合わせは 藤沢市親子すこやか課

藤沢版つどいの広場

- ① かたせ・にこにこ広場：片瀬市民センター第一談話室
- ② むらっこひろば：村岡市民センター第一和室
- ④ フリースペース“にこにこ”：明治市民センター子育て支援室
- ⑤ 大庭子育てサロン ぴよぴよ広場：湘南大庭市民センター子ども室・和室
- ⑥ 遠藤子育てサロン のびのび広場：遠藤市民センター和室・保育室
- ⑦ 子育てひろば「タンポポ」：長後市民センター・老人憩いの家・わんぱく城

※ 実施状況については各会場へ
お問い合わせください



子どもを守りたい！

～もしものとき・悩んだとき～

病気？事故？ もしもの時の緊急連絡先&ウェブサイト

～番号のおかけ間違いには、十分お気をつけ下さい～



◎かながわ小児救急ダイヤル

050-3490-3742

夜間、子どもの体調の急変に家庭でどのように対処すれば良いか、すぐに医療機関にかかる必要があるかなどについて助言を行う。

(毎日18時～翌8時 専任の看護師等が対応)

・プッシュ回線または携帯電話で #8000

◎「こどもの救急(ONLINE QQ)」(公益社団法人 日本小児科学会)

こんなときどうすればいい？ 1ヶ月～6歳児の時間外受診の判断目安を提供するサイト。

小冊子や小児救急電話相談 #8000(全国共通) もある。

<https://kodomo-qq.jp>

◎MySOS(健康・治療生活サポートアプリ)

日々の健康から救急時まで幅広くサポートするアプリ。



◎Q助(全国版救急受信アプリ)

緊急度を判定し、医療機関・受診手段を検索できるアプリ。

◎Net(ネット)119緊急通報システム 藤沢市

聴覚・言語機能障がい者が円滑に消防への通報を行えるようにするインターネット利用のシステム。事前登録が必要。

<https://www.city.fujisawa.kanagawa.jp/keibou/net119.html>

◎中毒110番・電話サービス(公益財団法人 日本中毒情報センター)

(365日24時間対応)(情報提供料:無料)

・大阪中毒110番

072-727-2499

・つくば中毒110番

029-852-9999

市民専用。化学物質・医薬品・動植物の毒によって起こる急性中毒について実際に事故が発生している場合。

・たばこ誤飲事故専用電話

072-726-9922

音声自動応答による一般市民向け情報提供。

<https://www.j-poison-ic.jp/110service/>



◎藤沢市休日・夜間急病診療所(詳細は広報・市HPへ)

事前連絡をしてからの受診にご協力ください。

・南休日・夜間急病診療所(小児科)

0466-23-5000

(土) 18時～23時(受付は、終了30分前まで)

(日)(祝) 9時～12時,13時～17時,18時～23時

(年未年始)(受付は、各終了30分前まで)

・北休日・夜間急病診療所(小児科)

0466-88-7301

(月)～(金) 20時～23時(受付は、終了15分前まで)

(土) 18時～23時(受付は、終了30分前まで)

(日)(祝) 9時～12時,13時～17時,18時～23時

(年未年始)(受付は、各終了30分前まで)

◎藤沢市民病院(小児科)

0466-25-3111

23時以降 要事前電話連絡

◎ふじさわ安心ダイヤル24

0120-26-0070

医師・看護師・保健師などの相談員が病状や症状についてアドバイス。健康や育児・メンタルヘルスなどの相談も。携帯可。(24時間年中無休)

◎みんなの消費安全ナビ こども安全メールfrom 消費者庁

子どもの事故を防ぐための情報も発信している。@caa_kodomo

◎こどもを事故から守る！プロジェクト こども家庭庁

事故防止ポータルサイト こどもの事故防止ハンドブック

<https://www.cfa.go.jp/top/>

◎アレルギーポータル

一般社団法人日本アレルギー学会が開設。様々なアレルギー疾患の特徴や治療方法などの基礎知識、よくある質問、都道府県ごとのアレルギー疾患医療拠点病院やアレルギー専門医の検索、災害時の対応方法などをまとめている。

<https://allergyportal.jp/>

◎多言語医療問診票 multilingual medical questionnaire

あなたの言語で病気のことを伝える。23言語対応。

<https://kifjp.org/medical/>

◎「新型コロナウイルス感染症(COVID-19)関連情報」

(公益社団法人 日本産科婦人科学会)

<https://www.jsog.or.jp/citizen/5770/>



悩んだら、
話してみませんか？



ママと子どもを守る相談窓口一覧

～番号のおかけ間違いには十分お気をつけ下さい～

◎藤沢市こども家庭センター(市役所本庁舎3F)

0466-50-3569

児童虐待についての相談

(月)から(金) 8時30分～17時

子どもの相談(15歳くらいまで)

発達に心配のある子どもについての相談。

(月)～(金) 8時30分～17時 要予約 (祝)・年末年始を除く

子ども・子育て・青少年の不安や悩みに関する相談

(20歳未満の子どもとその保護者)

育児ストレスなどの相談。子ども本人からの相談。電話または来所。

(月)～(金)8時30分～17時 (祝)・年末年始を除く

障がいのある子ども・医療的ケアを必要とする子どもの相談

育児ストレスなどの相談。子ども本人からの相談。電話または来所。

(月)～(金)8時30分～17時 (祝)・年末年始を除く



◎藤沢市親子すこやか課

南保健センター 0466-50-3522

北保健センター 0466-50-8215

お母さんと子どもの健康相談(予約制)

保健師・栄養士・歯科衛生士による妊産婦や乳幼児の健康・食事・育児・歯の相談。

◎神奈川県中央児童相談所

0466-84-1600

子育ての不安、しつけ、いじめ、不登校など子どもに関わる相談を何でも受付。

子ども自身からの来所相談(予約制)も受付。

(月)～(金) 8時30分～17時15分

相談LINE(かながわ子ども家庭110番相談LINE)

LINEアプリホーム画面で検索 「@kana_kodomo110」 から友だち追加

(月)～(土) 9時～21時

相談専用ダイヤル

0120-189-783(いちはやく・おなやみを)

育児、里親、ヤングケアラーなど子どもの福祉に関する相談。ケータイからも可。

(24時間365日対応) お近くの児童相談所につながります

虐待対応ダイヤル

189(いちはやく)

児童虐待相談・通告。(24時間365日対応)

◎神奈川県警 子ども安全110番

0120-604-415

子ども安全・安心ホットライン(24時間対応)



◎神奈川県ライトセンター 045-364-0023
視覚障がい乳幼児・児童の相談・指導を実施。来所相談は要予約。
<https://www.kanagawalc.org>

◎神奈川県聴覚障害者福祉センター 0466-27-1911
聴覚障がい児(乳幼児・学齢児)の相談(予約制)
<https://www.kanagawa-wad.jp> Fax.0466-27-1225

◎教育相談センター(神奈川県立総合教育センター)
電話による相談(3~18歳くらいまでの子ども、その保護者)
(毎日)8時45分~16時45分 12月29日~1月3日を除く
<https://www.pen-.kanagawa.ed.jp/eductr>



24時間子どもSOSダイヤル 0120-0-78310
いじめに関する問題などさまざまな悩みの相談(24時間・365日)

総合教育相談 0466-81-0185
子育てやしつけ、不登校など子どもの教育についての相談。

不登校ほっとライン 0466-81-0185
不登校に関するさまざまな悩みの相談

発達教育相談 0466-84-2210
障がいのある子どもをはじめ、LD(学習障がい)やAD/HD(注意欠陥・多動性障がい)など、特別な支援を必要とする子どもたちの教育について、その家族の相談に応じる。

◎(公社)神奈川県助産師会 ハローベビーかながわ 045-502-3932
助産師による無料電話相談。おひとり最長30分まで。
(月)~(土) 10時~16時
<https://kanagawa-josanshi.com>



◎(NPO)難病のこども支援全国ネットワーク
ネットワーク電話相談室 03-5840-5973
専門職の相談員による難病や障がいのある子どもを育てる家族の医療・教育・福祉に関する相談や友達探しの援助等。
(月)~(金) 11時~15時 祝祭日を除く

遺伝(先天異常)特別相談
臨床専門医による先天異常のある子どもを育てる家族の療育や遺伝科へのかかり方に関する相談。
原則(第4金) 14時~17時
<https://www.nanbyonet.or.jp/infomation/>

◎(一社)日本母乳の会 03-5318-7383
“一人でも多くの母と子に母乳で育てられる幸せを”を目標に活動する医師・助産師・保健師・看護師などの医療関係者と母親たちの会。
<https://jbabf.smoozy.atlas.jp/ja>

ママと赤ちゃんを守る防災の知恵

「湘南ばんびーの1号」2011年6月発行(湘南リビング新聞社)よりご許可を得て転載・引用・部分加筆。



いざ地震が起きたら…

- ・危険なものから離れ、赤ちゃんと自分を守る姿勢をとる。
- ・パニックになりそうになったら、一度大きく深呼吸して落ち着く。
- ・コンロの火を止めるなど、消火活動は揺れがおさまってから。
- ・揺れがおさまったら、玄関やドアなど避難経路の確保。
- ・テレビやラジオで地震の規模、被害状況などを確認し、避難を決断。
- ・避難時の荷物は、必要最小限に。必ずブレーカーを落とし、戸締り。
- ・避難所へは安全な経路で。エレベーター、ベビーカーは使わない。

非常持ち出し品チェックリスト

《 普段の持ち歩き品 》

- | | |
|---|---|
| <input type="checkbox"/> 母子手帳、保険証、小児医療証 | <input type="checkbox"/> 飲料水(煮沸してミルクにも) |
| <input type="checkbox"/> 身分証明書 | <input type="checkbox"/> スティック粉ミルク |
| <input type="checkbox"/> 現金(10円玉,100円玉も) | <input type="checkbox"/> 携帯食品(お菓子でも) |
| <input type="checkbox"/> オムツ <input type="checkbox"/> おしりふき | <input type="checkbox"/> 呼び笛 <input type="checkbox"/> マスク |
| <input type="checkbox"/> ビニール袋 | <input type="checkbox"/> 携帯電話の電池式充電器 |
| <input type="checkbox"/> 哺乳瓶(プラスチック製) | <input type="checkbox"/> 携帯ラジオ |
| <input type="checkbox"/> 紙コップ(哺乳瓶の代用にも) | <input type="checkbox"/> 懐中電灯、乾電池 |



《 一次持ち出し品 》(一般的な持ち出し品に加えて準備)

- | | |
|--|---|
| <input type="checkbox"/> 離乳食(スプーンも)、おやつ | <input type="checkbox"/> 清浄綿 <input type="checkbox"/> 消毒薬 |
| <input type="checkbox"/> タオル、ガーゼハンカチ | <input type="checkbox"/> 生理用品、おりものシート |
| <input type="checkbox"/> オムツ(3日分) <input type="checkbox"/> おしりふき | <input type="checkbox"/> 使い捨てカイロ |
| <input type="checkbox"/> 肌着、着替え(3日分) | (離乳食の温めにも) |
| <input type="checkbox"/> おもちゃ | <input type="checkbox"/> バスタオル(授乳ケープにも) |
| <input type="checkbox"/> 歯ブラシ等、歯磨き用品 | <input type="checkbox"/> ウェットティッシュ |
| <input type="checkbox"/> 子ども用の靴 | <input type="checkbox"/> 食品用ラップ |

※避難をする時は抱っこ紐を使って、前抱っこにする。背中にリュックを背負って両手は空けておく。

※荷物は、子どもを抱っこして背負って歩ける重さにしておく。

※お気に入りのおしゃぶりや毛布を持っていくと、避難所で子どもの気持ちを落ち着かせることができる。

※子どもの持病・アレルギーを考慮して薬や食料を用意する。

参考文献 『被災ママ812人が作った 子連れ防災手帖』

(メディアファクトリー2012年3月発行)

[⇒「子どもを守る防災手帖」(KADOKAWA2016年発行)に改題, 増訂]

台風やゲリラ豪雨に備える…

- ・最新の気象情報をチェックし、**早め**の対策を。
- ・河川の水位に注意し、氾濫の恐れがある場合は避難を。
→ 歩きやすい服装。複数人数で。
- ・浮き輪やアームブイを装着したり、ロープでつないで離散を防ぐ。

緊急時連絡方法

- ・「災害伝言板(web171)」インターネット利用の被災者安否確認。
 - ・ケータイ「災害用伝言板」各社携帯電話・PHS等より災害発生時にメッセージ登録・確認が出来る。他社やパソコンからも確認可。
 - ・「災害用伝言ダイヤル171」災害発生時に利用可。被災地の電話番号で登録する声の伝言板。171 +1録音、+2再生。
(どちらも毎月1日,15日,正月三が日,防災週間等にサービス体験可)
- <https://www.tca.or.jp/information/disaster.html>
(一般社団法人 電気通信事業者協会HP)
-

日頃から備えておこう

- 住まいの安全点検
- 安全な空間を確保。できれば寝室には物を置かない。
 - 家具等の固定とガラス飛散防止。
 - 脱出経路に物を置かない。
 - 植木鉢や竿を固定する。
 - 雨といや側溝の清掃。

- 心の準備
- 家族で非常時の集合場所、連絡方法などを確認。
 - 非常時の行動を、頭の中でシミュレーション。
「ふじさわ防災ナビ」やハザードマップの活用を
 - 園や学校と、非常時の連絡方法や引き取り手段を確認。
 - 地域の避難訓練に積極的に参加しよう。
避難経路、避難設備、ご近所さんの確認
 - ご近所付き合いで、家族情報を交換しておく。



≪ 防災情報はここから集めよう ≫

- ・レディオ湘南 83.1MHz
- ・ふじさわテレフォンガイダンスサービス Tel:050-5536-7060
- ・ふじさわ防災ナビ <http://bosaiinfo.city.fujisawa.kanagawa.jp>
X(旧Twitter) https://x.com/Bousai_Fujisawa
- ・藤沢市防災行政無線放送案内 ・エリアメール ・メールマガジン
- ・防災ラジオ・Yahoo! 防災速報スマホアプリ・NHKニュース・防災アプリ

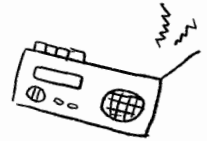
避難所 ～指定避難所はどこ？

<https://bosaiinfo.city.fujisawa.kanagawa.jp/file/attachment/434.pdf>

- ※いつも家族が一緒に居るときに災害が起こるとは限りません。
- 家族が集合する場所を決めておく。一人でも避難できる力を付ける。

備えてあれば…

災害は予測不能、普段の準備が大切！



今いるところはどなたところ？

地図情報公開システム「ふじさわキュンマップ」で見られます。

<https://webgis.alandis.jp/fujisawa14/portal/index.html>

「津波ハザードマップ」「地域危険度マップ」「液化化危険度マップ」

「揺れやすさマップ」「土砂災害・洪水ハザードマップ」

「高潮ハザードマップ」



体験学習できる施設はここ！

◎神奈川県総合防災センター

046-227-1700

県の救援活動拠点。地震や風水害(現在休止中)などの体験コーナー、映像による学習、防災情報の展示。事前電話予約。

9時～17時(体験コーナーは16時まで) (月)[(月)=(祝)は翌日休館]休館

www.pref.kanagawa.jp

◎横浜市民防災センター

045-411-0119

インストラクターの解説付きで、わかりやすく・楽しく防災・減災について学べる。当面の間予約制。部分開館。

9時15分～17時 (毎週月曜日)[(月)=(祝)は翌日休館]と年末年始は休館

<https://bo-sai.city.yokohama.lg.jp/>

◎ふじさわ防災ナビ

「ふじさわ防災ナビ」とは、平常時から災害発生時まで、防災・災害に関する情報を市民の皆さんへ分かりやすく提供する多様なツールの総称

これだけは知っておこう・妊婦さんと乳幼児がいるご家庭・避難行動要支援者

<https://www.city.fujisawa.kanagawa.jp/bousai/bosai/bosai/yobo/bosainavi.html>

・防災インフォメーション

<https://bosaiinfo.city.fujisawa.kanagawa.jp/>

・X(旧Twitter) https://x.com/Bousai_Fujisawa

LINE <https://page.line.me/327adlaa?openQrModal=true>

◎防災アプリ「Hazardon ハザードン」

藤沢市の防災情報がプッシュ通知で届く

<https://www.city.fujisawa.kanagawa.jp/bousai/hazardon.html>

◎災害時の多言語支援情報サイト

Multilingual Support Information Website

大規模災害が発生した際に、外国人に必要な情報を多言語で発信。神奈川県災害多言語支援センターからの情報が中心。

<http://www.kifjp.org/disaster/>

「災害のときの便利ノート」(2015年2月発行)は11言語に対応。

https://www.kifjp.org/wpnew/wpcontent/uploads/2015/02/saigaiNOTE_0128.pdf

ママと子どもに嬉しい情報――



◎『あかちゃんとママを守る防災ノート』 PDF版

監修／春名めぐみ・吉田穂波

- ・防災ポイントを確認して、“我が家の備え”について考えよう。
- ・妊娠中や産後の女性や乳幼児も、災害時に特別な支援が必要とされる。とはいえ、地域の方も支援が必要な人の存在を知らなければ、助けたくても助けることができない。挨拶を通して地域に顔見知りを増やし、地域の防災訓練や防災イベントに参加しよう。モノを備えるだけが防災ではない。

https://www.bousai.go.jp/kaigirep/kentokai/hinanzyo_kakuho/wg_situ/pdf/dai3kaisankou4.pdf

◎『被災ママに学びちいさな防災のアイデア40』 アベ ナオミ(学研)

イラストレーターによる防災&避難生活の心得集。宮城での災経験をふまえた「熊本応援ツイート」が話題となった。体験者ならではのリアルなアドバイスをコミックを交えてわかりやすく紹介している。

(2017年2月発行)

<https://www.bousai.go.jp/kaigirep/kentokai/hinanz yokakuho/wg>

◎『4コマですぐわかる 新みんなの防災ハンドブック』草野かおる

(ディスクヴァー・トウエンティワン)

もしもの時に役立つ防災の知識や知恵をサッと読める4コマ漫画で紹介。お子様でも簡単に理解できる。

(2019年2月発行)

◎『親子のための地震イツモノート キモチの防災マニュアル』

地震イツモプロジェクト, 寄藤文平

イツモの生活のなかで備えていたい。『地震イツモノート』を子ども向けにしたもので、阪神・淡路大震災での出来事や地震に対する備えなどを、イラストを交えて絵本のように読みやすくしてある。子どもに淡々と事実を伝えるツールとして最適な一冊。

(2011年8月発行)

◎『いざというときに身を守る気象災害への知恵』

伊藤 佳子, 鈴木 純子(求龍堂)

ゲリラ豪雨、土砂災害、熱中症、光化学スモッグ、ヒートショック…。事例をあげながら、同じような被害にあわないための方法を紹介する。切り取って使う「大切な情報」携帯用カード付き。

(2016年7月発行)

◎デジタル社会の子育て 幼児期に大切なこと

公益社団法人 日本小児科医会

メディアとの付き合い方、取り入れ方について考えてみましょう。

https://www.jpaweb.org/dcms_media/other/digital_kosodate2024.pdf

[web.org/dcms_media/other/digital_kosodate2024.pdf](https://www.jpaweb.org/dcms_media/other/digital_kosodate2024.pdf)



知りたい！子育て応援情報



◎子育てアプリふじさわ(母子モ)

神奈川県が運用している「母子モ」事業に参加。利用料は無料。

- ・藤沢市から、子育て関連情報をお届け
- ・登録した写真や成長日記を家族で共有可能
- ・グラフ管理や健診・予防接種などのスケジュールを管理

※ 受診には、従来の冊子母子健康手帳をお持ちください。

<https://www.city.fujisawa.kanagawa.jp/oyako/bosimo.html>

◎いこーよ

鎌倉・湘南エリアの子育てに関する情報を委託掲載しているホームページ。

お出かけ情報量 日本最大級

<https://iko-yo.net>

◎かながわ子育て応援パスポート

「子どもを生むなら神奈川 子育てするなら神奈川」と思える神奈川をめざし、協力施設で「かながわ子育て応援パスポート」の提示でお得な特典や子育て家庭にやさしいサービスが受けられる。

<https://c.rakuraku.or.jp/k-pass/>

◎かながわ子育てパーソナルサポート

コミュニケーションアプリ「LINE」を活用し、居住市町村や子どもの年齢などに合わせた情報を配信、子育ての専門家への相談もできる。

<https://www.pref.kanagawa.jp/docs/sy8/kosodateps.html>

◎パノミカタ(かながわ版父子手帳)

父親版子育て指南書。

<https://c.rakuraku.or.jp/mikata/>



◎Babyプラス

産婦人科医が執筆・監修した、確かな情報を掲載。アプリも配信中。

<https://www.baby-plus.jp/>

◎外国人住民のための子育て支援サイト Parenting in Japan

(公財)かながわ国際交流財団 多言語支援センターかながわ

045-620-4466(代)

外国人住民の方々に、妊娠出産から子どもの小学校入学までの手続きや支援サービスをチャートで解説(10言語)。動画は音声-日本語・字幕-7言語* 対応。

中国語*・タガログ語*・ポルトガル語*・スペイン語*・ベトナム語*・

英語*・ネパール語*・タイ語・韓国語・インドネシア語・やさしい日本語

日本人支援者の方には、「母子保健」「保育」などで活用できるコミュニケーションツールを紹介。ガイドブックあり。

<https://www.kifjp.org/child/>



◎ハートフルバンク HEART FULL BANK
シングルファミリー応援情報サイト
<https://hartfullbank.com>

◎ふじさわ子ども食堂・地域食堂ネットワーク
ネットワークに参加している市内の食堂の紹介サイト。
<https://fujisawakodomotiik.wixsite.com/fujisyoku2023>
<https://www.city.fujisawa.kanagawa.jp/kodomo-se/kodomo-shokudou.html>

◎えのぼ 一えのしま・ふじさわポータルサイト—
湘南の旬の情報、生活情報のお届けサイト 2023年8月よりリニューアル
<https://www.enopo.jp/>

◎あそびい湘南
“あそび”をキーワードに親子目線で発信する情報サイト。
<https://asobii.net/shonan>

◎子育てタクシー <https://kosodate-taxi.com>
(社)全国子育てタクシー協会主催の子育てタクシードライバー養成講習を修了したドライバーが専門に乗務する。お子さんやその保護者、妊娠中の方にも優しいタクシー。藤沢地区未整備。
近くの子育てタクシーを探す <https://www.kosodate-taxi.com/member>

◎はじめてばこ
子育てに役立つプレゼントを集めた無料のお祝い“はこ”です（要申込）

.....
神奈川県に生まれてきてくれて“ありがとう”の気持ちをこめて

.....
<https://www.tvk-yokohama.com/mirai/hajimetebako/>

主催： TVK

協力： pal*system
神奈川県

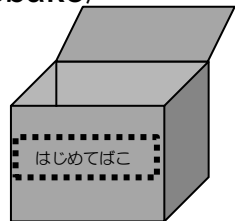
応援： ノジマ・FANCL・トヨタ・スタジオアリス
神奈川県住宅供給公社・フコク生命・マルタの冒険

対象： 神奈川に住民登録のある生後1年以内のお子さん（一人1回）

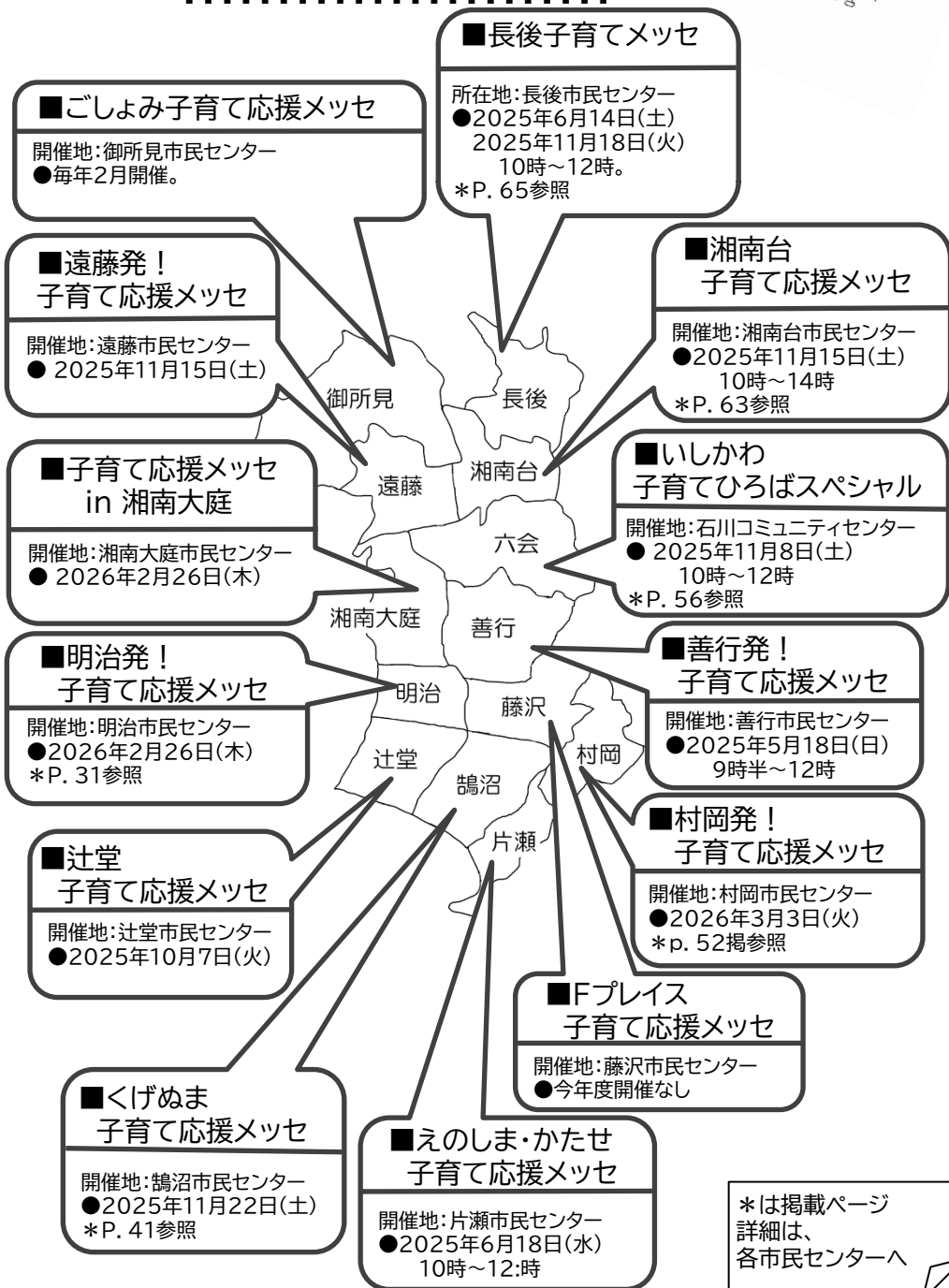
申込： 対象のお子さんの保護者～応募は上記アドレスでWEBから

内容： 子育てに役立つプレゼント

中身はお送りする時期およびお住まいの地域によって異なります。



地域に広がる メッセの“わ”



*は掲載ページ
詳細は、
各市民センターへ



働きたい！～子育てしながら働く～



◎ワーキングマザー両立応援カウンセリング

働くママ＆プレママのための相談室。両立を考えるとときに抱える不安や悩みに、女性と仕事に詳しい経験豊かな女性カウンセラーが回答。

湘南地区(茅ヶ崎)開催あり。託児あり(0歳～就学前)。

お問合せ・予約かながわ労働センター

045-633-6110(代)

<https://www.pref.kanagawa.jp/docs/k5n/cnt/f7580/p1192913.html>

◎仕事と育児カムバック支援サイト

産休・育休からの復帰予定や育児等退職からの再就職を目指す女性の支援サイト

<https://comeback-shien.mhlw.go.jp>

◎くるみん認定 くるみんマーク・プラチナくるみんマーク・トライくるみんマーク

「子育てサポート企業」として、厚生労働大臣の認定を受けた証です。

https://www.mhlw.go.jp/stf/seisakunitsuite/bunya/kodomo/shokuba_kosodate/kurumin/index.html

◎ハローワーク藤沢 マザーズコーナー

0466-23-8609 44#

ハローワーク藤沢の館内に設置された、仕事と子育ての両立をサポートするための専用ブースです。キッズスペース、ベビーベッドなどが備えられており、子ども連れでも安心して利用できます。予約が必要な場合や予約すれば待たずに済む場合がありますので、お電話をしてから訪問してください。

(月)～(金) 8時30分～17時 (12時から13時 CLOSE)

藤沢市朝日町5-12

https://jsite.mhlw.go.jp/kanagawa-hellowork/list/hw-fujisawa_00046.html

◎女性のための労働相談

045-410-0338

・マザーズハローワーク横浜

横浜市西区北幸1-11-15 横浜STビル16階

https://jsite.mhlw.go.jp/kanagawa-hellowork/list/hellowork2/mothershellowork_yokohama.html

オンライン職業相談 ハローワークに求職登録済みで職業相談を希望する方

https://jsite.mhlw.go.jp/kanagawa-hellowork/list/hellowork2/mothershellowork_yokohama/online_consulting.html

・かながわ労働センター湘南支所

0463-22-2711(代)

平塚市西八幡1-3-1

◎ハロートレーニング(職業訓練)神奈川労働局 職業安定部 訓練課

045-277-8802

https://jsite.mhlw.go.jp/kanagawa-roudoukyoku/hourei_seido_tetsuzuki/shokugyou_kunren/hourei_seido_kunren2.html



産みたい！～地域の病院・助産院～



病院

- 湘南鵠沼産婦人科(鵠沼)
kugenumaclinic.jp Tel:0466-55-0070
- 愛児レディースクリニック(遠藤)
aiji-ladies-clinic.com Tel:0466-89-0055
- 吉田クリニック(大庭)
yoshida-clinic.gr.jp Tel:0466-88-1103
- メディカルパーク湘南(湘南台)
medicalpark-shonan.com Tel:0466-41-0335
- 宮川医院 産婦人科(本鵠沼)
miyakawaiin.com Tel:0466-22-5915
- 藤沢市民病院
<https://fujisawacity-hosp.jp/birth>
Tel:0466-25-3111(代) ※予約が必要
- 湘南藤沢徳州会病院(辻堂)
<https://fujisawatokushukai.jp/department/obgyn/childbirth/>
Tel:0466-35-1177(代)
- 湘南鎌倉総合病院(鎌倉市岡本)
<https://birth.skgh.jp/childbirth/>
Tel:0467-46-1717(代)

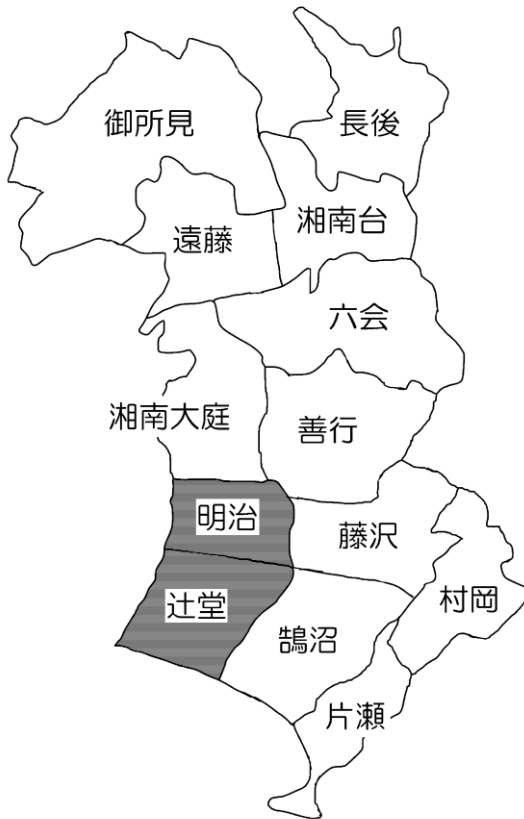
助産院

- 齋藤助産院(茅ヶ崎市芹沢)
<https://saito-josanin.com/> Tel:0467-54-8841
- 湘南助産師会～齋藤助産院内
<https://shonan-mw.com/> Tel:0467-54-8841

* 詳細は各所にお問い合わせください。

あなたのまわりの応援団

— 1 : 辻堂・明治 地区 —



★藤沢市13地区図作成:「湘南ふじさわ子育て応援メッセ」冊子部会

*各団体からいただいた原稿をそのまま使用しています。

団 体 名：辻堂砂山子ども食堂

問い合わせ先：メール tachii202008@gmail.com 電話 090-2304-7594

主な活動場所：藤沢市砂山市民の家2階（藤沢市辻堂西海岸2-1-14）

辻堂市民センターテニスコート向かいです

対 象：主に幼児から高校生まで無料で食事提供

大人は200円以上の寄付で高齢者まで

つじどうすなやま子ども食堂

子ども食堂とは「子どもが安心して1人でも利用できる食堂です！」

日時： **毎月第2土曜日** 11時30分～14時00分

野菜・お肉を中心にバランスの良い

メニューです

*アレルギーの対応はしていません

○できるだけ事前の予約をお願いします。（予約は、[インスタDM](#)、メール、

電話でお願いします

■問い合わせ先

つじどうすなやま子ども食堂

事務局：内本（うちもと）

電 話：090-2304-7594



@TSUJIDOSUNAYAMAKODOMOSHOKUDO



団 体 名：地域ささえあいセンター かるがも

問い合わせ先：070-1432-0952 sasaeai-karugamo@rapport.or.jp

主な活動場所：藤沢市城南4-9-8 ラポール城南 1F

対 象：小中学生、未就学児と保護者の方、その他どなたでも

「かるがも」は誰でも利用できる、日当たりの良い縁側のような場所です。
ひとりで休憩し読書もでき、さまざまなサークルや教室もあり、
ボランティア活動など、多世代の方がいろいろな過ごし方をしています。

○福祉なんでも相談窓口：福祉・子育て・その他の悩み事もお気軽に
ご相談ください。生活支援コーディネーターが対応いたします。

○かるがも食堂：栄養バランスの取れた食事をワンコインで食べられます。
火曜日・金曜日 11:30~13:30

○子ども書道教室：予約制 第2、4木曜日 16:00~17:30
10人前後の小学生が、利用する教室です。地域にお住まいの先生が
丁寧に指導していただきます。

○みんなのいばしょ：第2、4土曜日 10:00~16:30
自習、読書、お絵かき、ビーズや折り紙など自由に過ごすことが
できる時間です。おとなの見守りがあります。

「こがも食堂」もオープンしていますので、18歳までのお子様は
無料でランチを食べられます。

○不登校のお子さんも、学校・家庭以外の第3のいばしょとして、
日中かるがもで過ごすことも可能です。

みなさま、どうぞお気軽にお越しください！



団 体 名： 羽鳥子どもの家運営委員会

問い合わせ先： 0466-33-6334

主な活動場所： 藤沢市羽鳥 4-3-16(はとりんぼ)

対 象： 乳幼児とその保護者・小中学生

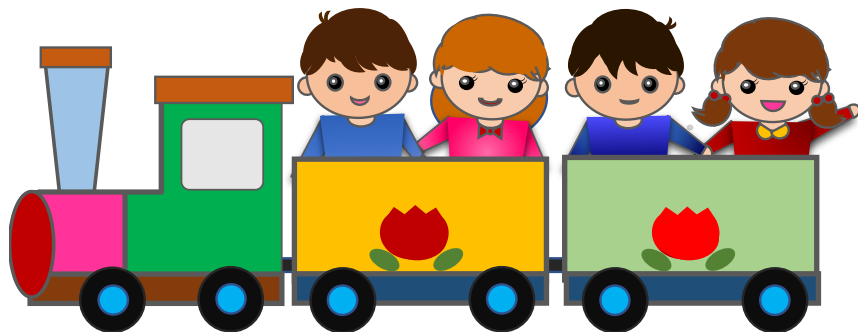


地域子どもの家は市内に18ヶ所あり、地域の子もたちが身近な場所で自由に伸び伸びとあそべるように、そして心身ともに健やかに成長してくれることを願って建てられた藤沢市の施設です。

『はとりんぼ』は明治地区、羽鳥小学校の近くにあります。

主な遊具：屋根裏アスレチック・滑り台・浮き橋・卓球台
タイヤケーブルジム・ランニングウェーブ・とび箱

♡ 2025年度の行事予定 ♡
11/1(土)おたのしみ会
12/13(土)クリスマス会
1/31(土)節分のつどい



駐車場はありません。
自転車または公共交通機関をご利用ください♡

団体名：**フリースペース “にこにこ”**

問い合わせ先： 明治市民センター地域担当
TEL 34-3444

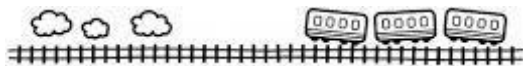
主な活動場所： 明治市民センター2階
子育て支援室

対象： 0歳～未就園児とその保護者

フリースペース
“にこにこ”



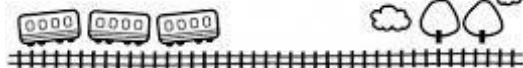
0～未就園児を対象とし、親子でいつでも自由に来てホットする場、親同士で交流したり、気軽に相談したり、いつでも立ち寄れる場所ひろば。それがフリースペース “にこにこ” です。



月6回程度「ひろば」開催。
午前 10 時 30 分～午後 3 時 30 分

- ・夏はデッキで「水遊び」
- ・「おひざの上の音楽会」
- ・「リトミック」
- ・サンタさん登場の「クリスマス会」など実施しています。
- ・助産師さんや栄養士さんによる相談も行っています。

毎月 0～1歳未満 ベビーのひろば開催



フリースペース “にこにこ” は、地域で支える子育て支援。
笑顔あふれるボランティアスタッフが皆さんを待っています！子育て支援室には、子ども用のトイレやテラスもあります。
「いつでも」「気軽に」来てください。

団体名：**明治 “みんなのいばしょ”**

問い合わせ先： 明治市民センター地域担当
TEL 34-3444

主な活動場所： ・明治市民センター（文化室または4階ホール）
・地域ささえあいセンター “かるがも”

対象： 小中学生中心にどなたでも、親子で参加も！

みんなのいばしょ

小中学生を中心に子どもたちの第三の居場所として青少年ふれあいネットワーク（三者連携事業）を軸として始まった“みんなのいばしょ”

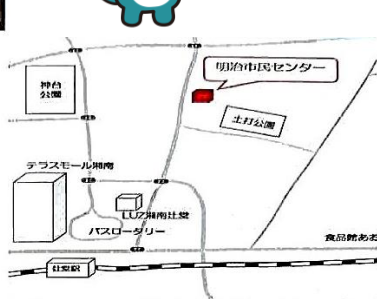
開催日：毎月第2・第4土曜日午前10時から午後4時30分

内容：自由に来てホッとする場、やりたいことに挑戦する場、自習・お絵描き・ビーズ・折り紙など。

☆夏休み・冬休みには多くの子どもたちに参加してもらいイベントも開催。
未就学児も親子での参加也大歓迎。



一度のぞきに
来ませんか？



明治市民センター

地域ささえあいセンター “かるがも”

※日程などについては明治市民センターのホームページをご覧ください。

団 体 名：第11回「明治発！子育て応援メッセ」 実行委員会

問い合わせ先：明治市民センター ☎0466-34-3444

主な活動場所：明治市民センター

対 象：子育て中の親子

第11回

明治発！

子育て応援メッセ



2026年2月26日(木)開催！！

「第11回明治発！子育て応援メッセ」を開催いたします。
親子コンサート、工作や絵本コーナーなど親子が参加できる
イベントが盛りだくさんです！
ぜひご参加ください！！

♡力を抜いて、気負わず子育て♡

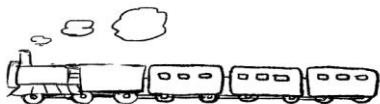


「泣いてもいいじゃん！」

●WEラブ赤ちゃんプロジェクト

赤ちゃんの泣き声を温かく見守ってくれる人たち、集まれ！

神奈川県は2022年7月13日HP上で賛同表明



「パートナー宣言」

●小田急の子育て応援ナビ FunFanおだきゅう

<https://www.odakyu.jp/oyako/>

こどもの笑顔は未来を変える

大変なことも多い子育てだけど、

だからこそ親子で一緒に“今”を楽しみましょう！

2021年11月8日宣言



●安心して赤ちゃんと一緒に～JR東日本

<https://www.jreast.co.jp/baby/>

ベビーカーキャンペーン

赤ちゃんと一緒にの乗客向け施設の案内

<https://www.jreast.co.jp/kosodate/>

子育て支援事業「HAPPY CHILD PROJECT」



●「えのでん・えほんプロジェクト」～江ノ島電鉄

[https://www.enoden.co.jp/kikaku-](https://www.enoden.co.jp/kikaku-news/21929/)

[news/21929/](https://www.enoden.co.jp/kikaku-news/21929/)

乳幼児向けえほんのよみきかせとオススメえほんの紹介

鎌倉女子大学との産学連携企画

「ごはん、何にしよう…」

迷ったり、悩んだら、ヒントにしよう

●公立保育園の食事献立(メニュー名のみ)

<http://www.city.fujisawa.kanagawa.jp/hoiku/kenko/kosodate/hoikuen/koritsu/kondate.html>

離乳食(初期・中期・後期・完了期)・乳児食・幼児食があります

●小学校の給食

<https://www.city.fujisawa.kanagawa.jp/gakkok/kyoiku/kyoiku/kyushoku/kondate.html>

野菜を使った料理、魚を使った料理、子ども達に人気のある料理を紹介。レシピの他に、レシピ動画もある。



あなたのまわりの応援団

— 2 : 鵜沼・片瀬・藤沢・村岡地区 —

鵜沼・片瀬・藤沢・村岡



★藤沢市13地区図作成:「湘南ふじさわ子育て応援メッセ」冊子部会

*各団体からいただいた原稿をそのまま使用しています。

団体名：

英語絵本のおはなし会

問い合わせ先： 鵜沼市民センター 0466-33-2002

主な活動場所： 鵜沼市民センター 新館2階保育専用室

対象： 乳幼児から小学生（未就学児は親子で）

見ているだけでも楽しい英語の絵本がたくさん
読み聞かせサークル「ぶっくわーむ」のみなさんが
英語で手遊びや、絵本を読んでもくれます



月1回 原則第3金曜日

午前10時30分～11時15分



団 体 名：おゆずりマルシェ

問い合わせ先：AroMama 鵜沼海岸 インスタグラム DM (QR コードから)

主な活動場所：鵜沼市民センター、T-SITE、鵜沼海岸商店街他

対 象：0～未就学児の保護者

子育てママ応援

おゆずりマルシェ

ママが大切に使用していた
子ども服、玩具などが大集合！
みんながhappyになるマルシェ♡
「ママからママへのバトンタッチ」
そんな繋がりをつくるイベントです

素敵な出会いがありますように♡

お支払い方法：現金のみ エコバッグをお持ちください

無くなり次第終了となります！

▼Instagram

【主催】
AroMama 鵜沼海岸

団 体 名：くげぬま子ども会

問い合わせ先：kugenuma-kodomokai@tanemaki.fun

主な活動場所：鵜沼海岸 7-20-21 亀吉本店

対 象：0～17歳の子どもと保護者



『家庭と家庭を結ぶのが子ども会』
同じ地域で
一緒に子育てを楽しむために
子ども会に入会しませんか？

詳しくはこちらから



【こんな特典があります】

- ①イベントの優待あり
- ②メールやLINEで
子育て関係の情報を受け取る
- ③子ども食堂(無料)に参加できる
- ④得意なことを活かして
「子育てクラス」を開設できる
- ⑤助産師相談・健康相談
- ⑥損害賠償保険に加入
(活動時のみ)

子どもたちが作る！

子ども食堂

大人はお手伝い。みんなで作って食べよう



イベント

もちつき、BBQ、鮎つかみ取り、
ハロウィン…年間イベント開催！

子育てクラス

ベビーマッサージ、ママヨガ、
書道、英語教室、パン教室など
親子と子どもを応援する教室



団体名：

♪なかよしルーム♪

問い合わせ先： 鶴沼市民センター 0466-33-2002

主な活動場所： 鶴沼市民センター 新館2階保育専用室

対象： 乳幼児と保護者

●親子で自由に過ごせるフリースペースです●

開催時間中は保育専用室で自由に遊べます

お気軽に遊びに来てください！

月1回 原則第1水曜日

午前10時～正午

開催時間中は出入り自由です

ご都合に合わせてお越しください



団 体 名：

『子育ての会』

ベビー ぴよぴよ 012&ぴよ 2.3

問い合わせ先：

ｽﾞｷ: mamiko0318444@gmail.com

【子育ての会ベビーぴよぴよ 012 連絡帳 HP!】

主な活動場所：

<https://ameblo.jp/piyopiyostaff/>

鶴沼公民館(鶴沼海岸駅そば)

LINE からお気軽にお問合せください



対 象：

産前産後 0.1.2 歳児～未就園児親子・父・祖母 OK

子そだち親そだち・思春期までの切れ目ない活動 24 年目の歴史

0.1.2 歳児ひろばの必要性を感じて 2001 年公民館事業として提案し携わった講師宗藤が鶴沼で開催後、継続した受け皿としてサークルを発足。時代のニーズに合わせた仕組みづくりとした(母親主軸の1歳8カ月以上対象親子活動「ももっこ」2つの異なる形態のサークル連携)は、
2010 年 神奈川県第4回子育て支援大賞において「奨励賞」を受賞いたしました。



親子活動ももっこは1年継続制

<https://junkomuneto.com/momocco/>

地域のコミュニティの大切さと多様化していく社会の中での子育てを応援しあえる親子の心つながりとして継続。0 歳の赤ちゃん時代の出会いを大切にしています。産前産後から共に育ちあう仲間は、約6000組以上。保育園、幼稚園が異なっても、学童期に再会できる顔見知りが多ければ、防犯にもなり、未来ある子ども達を守れます。大切にしていることは愛着形成時期の肌と脳の関係からの親子ふれあい遊びと語り(絵本)季節の五感活動。「子育て」は「個(性)育て」「已育て」焦らず、急がず、ひとりじゃない！育休中のご家庭が多い時代です。初期 OG も成人年齢となりました。018を身続けてきた会で「保護者のための生きる教育‘性と生のお話’等も含めてお話し会もしています。■サークル登録費・参加費あり■
初めての・新しい土地での子育てをママもパパも出会いをココから！
講師 HP: <https://junkomuneto.com/>

団体名： ママピラ 

(ママのためのピラティス)

問い合わせ先：✉ konya2tiwa@yahoo.co.jp

主な活動場所： 秩父宮記念体育館 1階武道室など

対 象： 成人女性 (ママじゃなくても大丈夫です♪)

おひとりでも、お子さまと一緒にでも参加できるピラティスレッスンです。

骨盤底筋などのインナーマッスルを鍛えて正しい姿勢をつくります。

はじめてでも、体がかたい方でも大丈夫！

コリをほぐして健康に美しくなりませんか？

★日程 月2回 だいたい木曜日

★時間 9：45～10：45

★持ち物 動きやすい服装、水分補給の飲み物

お子さま連れの方はお気に入りのおもちゃなど♪

Instagramやってます♪

https://www.instagram.com/mama_pilates_mama

Facebook: 「ママピラ」(メンテナンス中ですが、過去の様子が見られます)



☆☆見学・体験大歓迎☆☆ お気軽にお問い合わせください♪

団体名： わらく

問い合わせ先： waraku.miyanomae@gmail.com

主な活動場所： 宮え前公民館 藤沢市鶴沼神明3-3-17

対象： どなたでも (0歳から大人まで)



団 体 名： 鵜沼地区郷土づくり推進会議

くげぬま子育て応援メッセ

問い合わせ先： 鵜沼市民センター 地域づくり担当

主な活動場所： 鵜沼市民センター 0466-33-2001

対 象： プレママから未就学児の親子



日時：2025年11月22日（土）

10:00～12:30

会場：鵜沼市民センター

内容：手遊び

読み聞かせ

ハイハイよちよちレース

相談コーナー

子育て情報コーナー

親子遊び 他

団体名：親子ひろば にじのたね

問い合わせ先：instagram⇒ @niji.no.tane_enoshima

主な活動場所：れんぼ〜かふえ江の島 湘南不動産

対象：1歳〜未就園児の親子

毎月第2火曜日

親子ひろば

にじのたね

動いて 帰って爆睡

創って 食べて

「にじのたね」ってどんなところ？

おやこの居場所「にじのたね」では、触れ合いながら体を動かして、季節の作品を創り、おにぎりとおみそ汁の試食タイムもある最高の1日をご提案♪アットホームな雰囲気の中、盛りだくさんの内容を楽しめると毎回大好評！昼までたっぷり活動して、そのままお昼寝してくれたら、あとはママの一人時間が待ってるかも・☆講師3人、それぞれの専門的な視点を取り入れて、みんながホッとできる1日を過ごせるように・と心を込めて企画しています♪

私たちが待ってます♪

- おりどん**
重ね煮講師
笑顔を引き出す天然看護師
心も身体も元気な人を増やしたい！
- もっちゃん**
乳児院保育士→ベビマ講師
わくわくする事が大好き！
- mai**
元夢の国ダンサー♪
笑顔でつながる♪
みんなのダンス教室主宰

れいんぼ〜かふえ江の島
藤沢市片瀬海岸1丁目12-4ヴィルヌーブ片瀬江ノ島1F
(湘南不動産の定休日にお借りして開催中)

毎月第2火曜日 10:30-12:30

詳細はコチラ

QRコード: @N.I.J.NO.TANE_ENOSHIMA

団 体 名：**かたせ・にこにこ広場**

問い合わせ先：片瀬市民センター地域づくり担当

0466-27-2711

主な活動場所：片瀬市民センター 地下第1 談話室

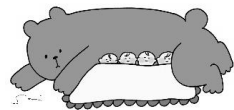
片瀬地区ボランティアセンター(江ノ電 江ノ島駅 徒歩5分)

対 象：乳幼児(0歳~3歳)と保護者と妊産婦さん

こんにちは。私たちは、「ひとりで頑張らないで地域と一緒に子育てを」と子育て支援活動をしています。初めての子育ての方のご利用として、外遊びがまだできない赤ちゃんや、小さいお子さんの遊びとして、親子同士の交流の場としてお気軽にご利用ください。また、お孫さんと一緒に遊ぶ場としてもご利用ください。

毎週2回 午前10時~正午

(水曜日・木曜日)



予約不要です。時間内にどうぞ

○**毎週水曜日** 片瀬市民センター 地下第1 談話室

(第3水曜日を除く)

○**毎週木曜日** 片瀬地区ボランティアセンター

(子育て相談の日)(第1木曜日を除く)

※毎月ミニ講座やイベントを開催しています。

※木曜日は臨床心理士による子育てに関する相談ができます。



主催：片瀬地区社会福祉協議会

協力：片瀬地区民生委員児童委員協議会

片瀬地区青少年育成協力会

団 体 名：コミュニティハウス片瀬山「子育てサロン」

問い合わせ先：コミュニティハウス片瀬山 0466-90-4236

主な活動場所：コミュニティハウス片瀬山 子育てルーム

片瀬山5-19-3

対 象：乳幼児【0歳～3歳】と保護者と妊産婦さん

2016年10月にコミュニティハウス片瀬山が開設されました。高齢者の多い片瀬山ですが、子育てをがんばっている若い人たちが集まれる部屋をつくりました。

広い畳の部屋に絨毯をしき、おもちゃの棚もつくりました。寄贈された絵本やおもちゃがたくさんあります。



スタッフによる絵本の読み聞かせ



毎月第4火曜日(12月は除く)10時～正午「子育てサロン」の日で、主任児童委員などスタッフが相談にのっています。

尚、「子育てルーム」は、(月)～(金)10時～16時まで、予約なしで利用できます。利用対象者は、乳幼児・未就学児・保護者・小学生。

団 体 名： NPO法人はばたき 2・3才児保育 ひよこ会

問い合わせ先： 藤沢市藤が岡1-12 コンフォール藤沢C 3-104

Tel. Fax 0466-50-5886

<http://hiyokokai.com>

主な活動場所： NPO法人はばたき保育室・おんべ公園 など

対 象： 2才児クラス 3才児クラス (年少)



藤沢市藤が岡で50年続いている
手作り幼稚園です。

2才児クラスと

3才児(年少)クラスがあります。

ダンボールあそび

さんぽ

水・砂あそび

新聞ビリビリあそび

森の探検

絵の具あそび

大小さまざまなダンボールと新聞紙を使った室内遊び、たっぷりの水を入れた砂場遊び、季節を感じながらの散歩を活動の中心にして、変化する素材と子ども自らの意欲を大切に遊んでいます。



NPO 法人幼児教室どんぐり園
(4・5歳児)と姉妹園です。

団 体 名：児童発達支援事業所 ハビ一藤沢教室

問い合わせ先：0466-47-6381

主な活動場所：ハビ一藤沢教室

対 象：未就学児（0～6歳）のお子さま

これって癩癩かな？

集団に馴染めていないかも。

言葉の発達が遅いかも…

この行動ちょっと気になる…



**何でも
ご相談ください！**

こんなお悩みありませんか？？

子どもの良いところを伸ばし、気になるところにアプローチ！！私たち支援員がお子さまや保護者さまのニーズをもとに、個別と小集団で総合的な支援を行います♪園との面談で気になったこと、日頃の生活の中で気になったこと、何でも大丈夫ですので、ぜひご相談にいらしてください☆

地域連携

直接支援

家族支援

専門的な視点から直接支援だけでなく保護者さまへの支援も行っています！



児童発達支援事業所 **ハビ一藤沢教室**

Tel:0466-47-6381 Mail:habiifujisawa@welbe.co.jp



団 体 名： NPO 法人 幼児教室

どんぐり園



問い合わせ先：Tel 0466-23-1154 (住所 藤沢市藤が岡1-4-2)

Mail dongurien.fujisawa@gmail.com

主な活動場所：

大鋸公園、原っぱ、田んぼ、畑、森、海など

対 象：4 歳児（年中）、5 歳児（年長）



どんぐり園は、高台にある少人数制の小さな園です。

4 歳児・5 歳児の子ども達は、毎日元気いっぱい！

海へ、森へ、田んぼに畑へとリュックサックを背負って出かけていきます。

園舎の中では、色々な素材を使って、自由に表現することを楽しんだり、自分たちで育てた野菜を使って調理もします。5 歳児クラスは、キャンプにも♪



二度とない幼児期だからこそ、
「こどもの時間」を大切に過ごしています。



子どもだけでなく、お父さんお母さん、保育者も共に育ち合える場。
2 歳児・3 歳児保育をしているひよこ会とは、姉妹園です。

団 体 名：村岡地区地域ささえあいセンター きらり

問い合わせ先：0466-86-7531

主な活動場所：渡内 4-5-18 渡内クリニックビル 1F

対 象：年齢問わず どなたでも



村岡地区 地域ささえあいセンター

きらり

- *月～金(祝日を除く) 9:00～17:00
- *ベビーカー来所可(出入口スロープあり)
- *駐車場・駐輪場あり
- *多目的トイレあり(おむつ替えシートあり)
- *授乳スペースとして相談室利用可能

★第2・第4金曜日は「ちびっこタイム」

ちょっと息抜きやお友達作りなどにご利用下さい

第4金曜日は“保育士さんとあそぼ♪”を開催する

月もあります(開催の有無は第3金曜日までに

お問合せ下さい)。

キッズスペースは他の講座が無い時間は

いつでもご利用いただけます

祝祭日等により変更がある場合もございます

ぜひお気軽にお問合せ下さい

予定表 下記 HP よりご覧いただけます。

<https://www.kijyu.or.jp/news>

予定等こちらからも
ご確認くださいませ



団 体 名： 図書ボランティア はらぺこあおむし

問い合わせ先： 村岡市民センター tel (0466) 23-0634

主な活動場所： 村岡市民センター 2階 子ども室

対 象： 0歳から小学生の子どもとその保護者

おはなし会に きてみませんか？



子どもたちに「本とおはなしを届けよう」と
図書ボランティアはらぺこあおむしのメンバーが
定期的におはなし会を行っています。

おひざのうえのおはなし会 (3歳までの乳幼児と保護者対象)

- ・原則毎月第一金曜

午前 10 時 20 分から 10 時 50 分

午前 11 時から 11 時 30 分

本とおはなしのへや (3歳以上の子どもと保護者対象)

- ・原則毎月第一水曜

午後 3 時 30 分から 4 時

* 予約はいりません。当日お越しください。

開催については上記問い合わせ先までお問い合わせください。

一緒に活動して下さるメンバーも

随時募集中です！



子どもたちと

絵本の世界を楽しんでみませんか？

団 体 名：藤沢市地域の縁側『村岡テラス』

問い合わせ先：社会福祉法人八寿会 村岡宮前ローカルサイト
0466-52-6675

主な活動場所：村岡宮前ローカルサイト 藤沢市宮前 380-1
藤沢市地域の縁側『村岡テラス』内

対 象：地域住民の方 子どもから高齢者までどなたでも

藤沢市 地域の縁側

村岡テラス



日湘の生活にある人との語らい、交流
学び、楽しみ、イベント、相談などが
自然とできる地域の縁側（居場所）です。
キッズスペース、乳幼児のおむつ交換
スペース完備。

子どもから高齢者までどなたでも
ご利用いただけます。

〔活動時間〕

月曜～土曜日

13時～17時

駐車場、駐輪場
あります。



団 体 名：むらっこひろば（子ども室開放）

問い合わせ先：村岡市民センター TEL：0466-23-0634

※平日 午前8時30分～午後5時

主な活動場所：村岡市民センター 2階 子ども室

原則第4金曜日 午前10時～正午

対 象：乳幼児（0歳から就学前）とその保護者

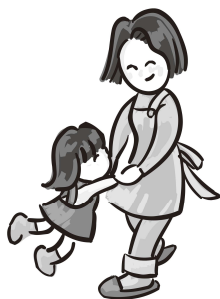
地域で子育てを応援します！

★乳幼児とその保護者のためのフリースペースです。子ども達が一緒に遊んだり、同じ年頃の子どもがいる保護者同士で子育て情報を交換したり…

★村岡地区の主任児童委員他、ボランティアがお待ちしております

★開催日当日、時間内に村岡市民センターまでお越しください。

初めてでもきっとお友達ができますよ！お気軽にお問合せください♪



団 体 名：村岡市民センターの子育て事業

問い合わせ先：村岡市民センター TEL：0466-23-0634

※平日 午前8時30分～午後5時

主な活動場所：村岡市民センター

〒251-0016 藤沢市村岡東1-5-17

対 象：乳幼児から小学生とその保護者

村岡市民センターでは子育て支援の様々なイベントを行っています。各事業の詳細については、村岡市民センターまでお気軽にお問合せください。

むらっこ
ひろば

本と
おはなし
のへや

めだか学級

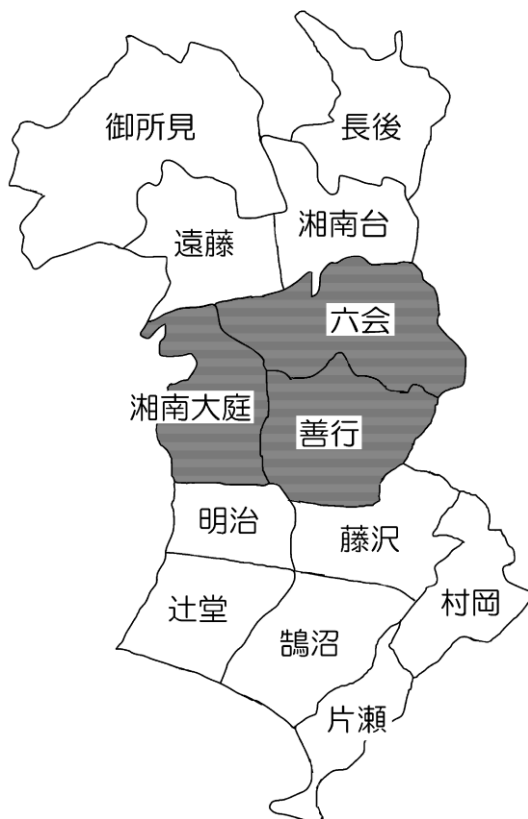
村岡発！
子育て
応援メッセ

おひざの
うえの
おはなし会



あなたのまわりの応援団

— 3 : 善行・六会・湘南大庭地区 —



善行・六会・湘南大庭

★藤沢市13地区図作成:「湘南ふじさわ子育て応援メッセ」冊子部会

*各団体からいただいた原稿をそのまま使用しています。

団体名：ZUMBLEGNIR ずんぶるごにーる ベビー&キッズマッサージ

問い合わせ先：Instagram @moe_zumblegnir

主な活動場所：藤沢市内（主に善行、六会、長後）

対象：生後2ヶ月～未就園児の親子

我が子だけを見つめる特別な時間

ベビー マッサージ

ベビーマッサージって？

ベビーマッサージは、赤ちゃんの素肌にオイルを使ってマッサージすること。
時に歌いながら、赤ちゃんと目と目を合わせて、心を通わせる大切な親子の時間です。



対象

2か月の赤ちゃんから



料金

2,500円

オイル・テキスト代含む



内容

オイルを使ったベビーマッサージ

季節の歌の触れ合い遊び

絵本の読み聞かせ



会場

善行・六会・長後など
藤沢北部で開催中！

どんなひとがやるの??



もっちゃん

元保育士、やんちゃな2児の母。
「保育士なのに子育て無理！」な状況から、
子どもと触れ合うことで乗り越えた経験から、
親子の触れ合いの大切さを伝える活動をしています。

レッスンの
詳細はコチラ

Instagram



団体名：善行地区社会福祉協議会

子育て支援「ふれあい子育てひろば」

問い合わせ先：善行市民センター 地域づくり担当

TEL 81-4431

主な活動場所：善行市民センター 体育室

対象：乳幼児とその保護者



あそびにきませんか？

楽しくおしゃべりしたり、一緒にあそびながら、
友だちづくり、情報交換をするフリースペースです。

開放日 原則 毎月第2木曜日 午前10時～11時45分
(いつでも出入り自由)

2025年 10月9日・11月13日・12月11日

2026年 1月8日・2月12日・3月12日

参加費 無料



お願い

- 必ずお子さんと一緒に行動してください
- 体育室の中では、転倒防止のため靴下を脱いでください
- お子さんの安全は、各自で責任をお持ちください
- おやつを持ち込みは、ご遠慮ください(ミルク・お茶等をご持参ください)
- おむつ等のゴミは、お持ち帰りください
- 持ち物の管理は、各自で責任を持ちましょう
- 体調が悪いときは、ご遠慮ください
- 困ったときは、ボランティアさんへご相談ください
- 駐車場の台数には限りがあります(2時間以上の利用は有料となります)



団 体 名：六会市民センター

問い合わせ先：90-0203（六会市民センター 地域づくり担当）

主な活動場所：石川コミュニティセンター（藤沢市石川1-1-21）

対 象：未就学児（0歳から）と保護者

☆☆

未就学児の保護者に仲間づくりや語り、リラックスできる場及びこの時期に知りたい情報を提供し、子育て支援を行います。

お子さんと一緒に気軽に参加してください。

※詳細はお問い合わせください。

☆☆

【2025年開催スケジュール】

■いしかわ子育てひろば

9月18日（月） 午前10時～正午

11月17日（月） 午前10時～正午

■いしかわ子育てひろばスペシャル

11月8日（土） 午前10時～正午

■おやこのじかん@いしかわ

昨年実施の内容・・・乳幼児の事故予防、親子ヨガ、リズムあそび

今年度の内容は親子ヨガ等、現在検討中

12月15日（月）

1月19日（月）

2月16日（月）

開催日時・内容は変更になることがあります。



団 体 名：**大庭子育てさろん ぴよぴよ広場**

問い合わせ先：湘南大庭市民センター 87-1111

主な活動場所：湘南大庭市民センター子ども室 他

対 象：0歳～未就学児

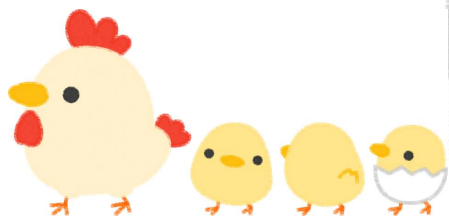


お子さんと一緒に自由に過ごせるフリースペースです

保護者と乳幼児の
くつろぎの場♪

そして仲間との
出会いの場♪

時間内ならいつでも OK !
予約・申し込み不要です。



毎月 第3火曜日 9:30~11:30

～ お 願 い ～

- ◎おやつを持ち込みはご遠慮ください。
(乳幼児のミルク・お茶等はお持ちください)
- ◎使用済み紙おむつ、ごみはお持ち帰りください。
- ◎事故やけがのないよう、保護者の責任のもとご利用ください。

湘南大庭地区民生委員・児童委員協議会、湘南大庭市民センター

団 体 名：みんなの居場所 **こまよせランド**

問い合わせ先：湘南大庭市民センター 地域づくり担当

Tel 87-1111

主な活動場所：駒寄市民の家 和室・ホール



対 象：0才から大人までどなたでも大歓迎

こまよせランドは、赤ちゃんから高齢の方々までどなたでも、のんびり楽しく過ごしていただける、みんなの居場所です。小学校の下校前（午後1時から3時ごろまで）は、赤ちゃんとママたちにもゆったりとすごしていただけますよ。是非、お気軽にお出かけください。



日時：毎週火・水曜日

午後1時～5時まで

（10月～3月は午後4時30分まで）



- 毎日頑張っているママさん、たまには息抜きしませんか？
- ボランティアさんたちとおしゃべりしたり、ママ友を作ったり、子育て情報もキャッチしてください。

ボランティアの方を募集しています。

主催：湘南大庭地区社会福祉協議会

団 体 名：みんなの居場所 **たきのさわパラダイス**

問い合わせ先：湘南大庭市民センター 地域づくり担当

Tel 87-1111

主な活動場所：滝の沢市民の家 和室・ホール



対 象：0才から大人までどなたでも大歓迎

たきのさわパラダイスは、赤ちゃんから高齢の方々までどなたでものんびり楽しく過ごしていただける、みんなの居場所です。

小学校の下校前（午後1時から3時ころまで）は、赤ちゃんとママたちにもゆったりとすごしていただけますよ。是非、お気軽にお出かけください。



日時：毎週木・金曜日
午後1時～5時まで
（10月～3月は午後4時30分まで）

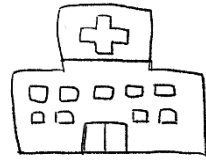


- ・毎日頑張っているママさん、たまには息抜きしませんか？
- ・ボランティアさんたちとおしゃべりしたり、ママ友を作ったり、子育て情報もキャッチしてください。

ボランティアの方を募集しています！

主催：湘南大庭地区社会福祉協議

おもちゃにも“病院”があるって、
ご存じでしたか？



日本おもちゃ病院協会

こわれた「おもちゃ」を原則無料で修理し、新しい生命を与えることに価値を見出し、生きがいを感じているボランティアグループ。1996年に全国組織化し、約1700人の“おもちゃドクター”が登録されている。協会会員の“おもちゃドクター”は全国でおもちゃ病院を開設している。

<https://www.toyhospital.org>

藤沢では――



◎湘南台おもちゃ病院

藤沢市桐原町23-1

毎月第4(土)* 10時～15時50分時(受付は15時まで)

リサイクルプラザ藤沢環境啓発施設3階 小会議室 申し込み不要

問/0466-44-1998 FAXも同じ

◎村岡おもちゃの病院(村岡市民センター)

原則毎月第1(日)(不定期) 13時30分～15時30分 村岡市民センター

問/村岡市民センター0466-23-0634

こわれたおもちゃを持参。修理費は無料。材料費の実費がかかることや中には修理のできないものもある。どなたでも利用可。



★協会登録以外――

◎おもちゃの病院(鵜沼探求クラブ・鵜沼市民センター共催)

原則毎月第2・4(日) 13時30分～15時30分 鵜沼市民センター第3談話室

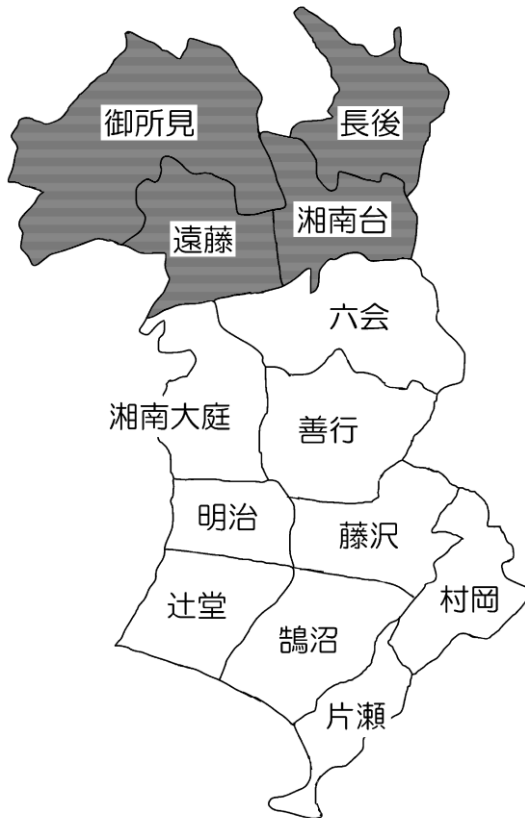
問/鵜沼市民センター 0466-33-2002

修理費は無料。電池・モーター・スピーカー等を交換した場合の部品代等は実費。1家族3点まで

ほかの地区でも開催あり。詳細は広報「ふじさわ」で。

あなたのまわりの応援団

— 4 : 湘南台・長後・遠藤・御所見地区 —



長後・湘南台・遠藤・
御所見

★藤沢市13地区図作成:「湘南ふじさわ子育て応援メッセ」冊子部会

*各団体からいただいた原稿をそのまま使用しています。

団 体 名：ちょこっと湘南台「みんなの子育てひろば ひよこ」

問い合わせ先：0466-54-7140（平日 午前 10 時～午後 3 時）

主な活動場所：ちょこっと湘南台（藤沢市湘南台 1-6-10-101）

対 象：乳幼児とその保護者



世界の
おもちゃで
遊ぼう

みんなの子育て広場



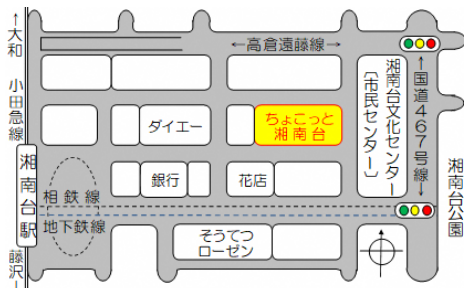
ひよこ



乳幼児・保護者の皆さま

いろいろな“おもちゃ”を用意しています
お気軽に ちょこっと遊びに来て下さい

子育ての情報をみんなで共有し、日頃の子育ての
悩みなどを相談し合える、交流の広場です。



【開催】 毎月第3木曜日

【時間】 午前10時～正午

この日以外でも、
お気軽にお立ち寄り下さい。



8月はお休み
だよ！

団 体 名：湘南台子育て応援メッセ

問い合わせ先：湘南台市民センター ☎0466-45-1600

主な活動場所：湘南台市民センター（藤沢市湘南台 1-8）
11月15日（土）10時～14時

対 象：湘南台地区や近郊在住の子育て世帯（0～2歳中心）と
妊婦さん等

「第12回湘南台子育て応援メッセ」開催！ ★湘南台の子育てを地域みんなで応援★



日程：11月15日（土）

10時～14時

会場：湘南台市民センター

親子で参加できるイベントが盛りだくさんです！
ぜひ遊びに来てみませんか？

団体名：子育てひろばタンポポ

問い合わせ先：長後市民センター TEL 0466-44-1622

主な活動場所：長後市民センター・老人憩の家
長後子どもの家

対象：未就園児と保護者



参加費無料！予約なしの自由参加です！お気軽にどうぞ

健康相談日は藤沢市親子すこやか課の保健師さん、栄養士さんがきてくれるよ♪気になることを相談してね♥



老人憩の家

午前10:00~12:00

9月12日(金)

10月10日(金)

<健康相談日>

11月 7日(金)

12月 5日(金)

1月 9日(金)

2月13日(金)

3月 6日(金)



長後子どもの家 わんぱく城

午前10:15~12:15

9月19日(金)

10月17日(金)

11月14日(金)

12月12日(金)

1月16日(金)

2月20日(金)

<健康相談日>

3月13日(金)



長後市民センター

午前10:00~12:00

9月26日(金)

10月24日(金)

11月21日(金)

12月19日(金)

<クリスマス>

1月23日(金)

2月27日(金)

<ひなまつり>

3月19日(木)



おもちゃも
いろいろ
お気に入り
をみつけてね♪

スタッフ

お誕生月は
みんなで
お祝い♥

【代表 関水典子】

《支援 長後共育フォーラム》

団 体 名：長後子育てメッセ



問い合わせ先：長後子育てメッセ実行委員会

事務局：長後市民センター地域づくり担当

0466-44-1622

主な活動場所：長後市民センター

対 象：未就学児と保護者（プレパパ・プレママも含む）

長後の子育てをみんなで応援します！



★ あつまれ♡

長後子育てメッセ

イベント

6月

&

11月

- ♡各種相談・展示コーナー
- ♡親子コンサート
- ♡ハイハイレース
- ♡大型絵本
- ♡人形劇
- ♡3B体操
- ♡親子体操
- ♡バルーンアート
- ♡ベビーオイルトリートメント
- ♡パパ・ママの健康応援コーナー ほか色々…♪



団 体 名： 遠藤地区ボランティアセンター
シェークハンズ遠藤

問い合わせ先： 藤沢市遠藤2922 Tel 88-9800

主な活動場所： 遠藤市民センター 2階 和室・保育室

対 象： 乳幼児～未就園児と保護者

シェークハンズ遠藤

子育てさろん
すくすく広場



遠藤地区ボランティアセンター
シェークハンズ遠藤による
子育てフリースペースです！



実施日 毎月第3火曜日
時 間 午前10時～11時30分
(お申し込みはいりません)



遠藤地区ボランティアセンター
シェークハンズ遠藤は、地域の方々が
いきいきと活躍できるお手伝いとして
主に高齢者の方の支援をしている団体です。

団 体 名 : 遠藤地区民生委員児童委員協議会

問い合わせ先 : 藤沢市遠藤2984-3

Tel 87-3009

主な活動場所 : 遠藤市民センター 2階 和室・保育室

対 象 : 乳幼児～未就園児と保護者

遠藤子育てさろん

のびのび広場

乳幼児とお母さん、お父さんのためのフリースペースです。
おしゃべりや情報交換の場、赤ちゃん連れでもくつろげる場です。



開催月によっては、専門員との相談会や
水遊びイベントなどを開催しています！



いつ? 毎月第4火曜日
時間は? 午前10時～11時30分
申込は? いりません



※時間内なら、いついらしても自由です。

日程については変更する場合があります。

毎回、広報ふじさわに掲載する予定です。



どうぞお気軽に遊びに来てください♪

遠藤地区民生委員児童委員協議会

湘南ふじさわ子育て応援メッセは、
イオン「**幸せの黄色いレシートキャンペーン**」
に登録しています。

幸せの黄色いレシートキャンペーンー

じぶんの買い物でだれかを幸せにするしくみです。

サポートを必要としているボランティア団体 と

応援したいという気持ち を結び取り組み

イオンではこの「幸せの黄色いレシート」キャンペーンを、
2001年から毎月11日*のイオンデーに実施しています。

応援したいボランティア団体を選んでレシートを投函すると、お買い上げ額合計の1%と同額の品物をイオンがその団体に寄贈します。

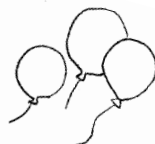


〈参加方法〉

- ①レジでの精算時に黄色いレシートをもらう
- ②もらった黄色いレシートを地域のボランティア団体名の書かれた専用ボックスに投函する
- ③レシート総額の1%分の品物をイオンが団体に寄贈する

ライフタウンのイオンでお買い物をした時、
黄色いレシートを受け取ったら、
ぜひ「湘南ふじさわ子育て応援メッセ」のボックス
投函してください！

みなさまのご支援をお待ちしています。



◎イオン藤沢店

藤沢市大庭5061-2 0466-88-4111

あなたのまわりの応援団

— 5 : 市内全域・その他 —



★藤沢市13地区図作成:「湘南ふじさわ子育て応援メッセ」冊子部会

*各団体からいただいた原稿をそのまま使用しています。

えこはな
団体名：笑心花はりきゅう

問い合わせ先：✉ ecohana89@gmail.com

主な活動場所：笑心花はりきゅう 藤沢市藤沢 545-69 スーパー第一ビル 403

お灸体験：藤沢市地域の縁側 わらく、自院でも

対象：お灸体験はどなたでも、女性専用鍼灸施術（乳幼児～ご高齢者）

刺さない 小児はり 痛くない



小児は、自律神経や脳の反応が未熟なため、小児特有の症状があります
皮膚への心地よい刺激で、全身の血流をよくし、からだをリラックスさせ
成長ホルモンや幸せホルモンの分泌が促進♥

おうちにある「スプーン」を使って
小児はりをブースで体験しませんか

生後2ヶ月から小学生まで 副作用はありません



他に、ご自身での「ツボ」探しの体験もご用意しています

団 体 名： 主任児童委員連絡会

問い合わせ先： 藤沢市福祉総務課 TEL50-8245(直通)

主な活動場所： 市内全域

対 象： 乳幼児・児童とその保護者

主任児童委員とは

子育て、児童の福祉について専門に担当する民生委員・児童委員です

- ❁ 皆さんの地区には必ず主任児童委員がいます
- ❁ 福祉制度や子育て支援サービスを紹介します
- ❁ 安心して相談ができます

個人の人格を尊重し、個人の秘密を守ることが法律で義務付けられています

- ★ 子どもの生活や子育てを一緒に考えましょう
- ★ 子育ての支援活動をしています
- ★ 地域の子どもたちが健やかに育つためのお手伝いをします
- ★ 児童虐待に気づいたら・・・

♥ 私たち主任児童委員にご連絡ください ♥

速やかに子ども(青少年)に関する相談窓口
や児童相談所などの関係機関との連絡を
取り、事態が深刻になることを防ぎます

あなたの近くに悩んでいらっしゃる方は
いませんか？
ぜひお気軽にご相談ください



団 体 名： **NPO 法人 湘南栄養指導センター**

問い合わせ先： E-mail: shonan-eishi@jcom.home.ne.jp

TEL: 0466-35-3330 / FAX: 0466-35-3505

主な活動場所： 湘南栄養指導センター(高木和平記念館)
藤沢市鵜沼海岸 1-15-29

対 象： 赤ちゃんからシニアまで、どなたでも

「食と健康」をテーマに“鵜沼の風は元気な風、おいしい風”を
キャッチフレーズとしてNPO活動を行っています。

☆ 「子ども料理教室」小学校1～6年生対象

・春、夏、冬休みに開催(3月、7月、12月)

【今年度の開催についてはお問い合わせください】

☆ 離乳食や幼児期などの栄養相談、献立、料理、食材、食べさせ方など
お気軽に声をかけてください。

☆ 各種料理教室や、食に関する講演会、講師派遣をしています。
(長後公民館、遠藤公民館、みらい創造財団・藤沢市保健所など)

子ども達が健康で、豊かな人間性を育み、生きる力を身につけて行くには毎日の食生活がとても大切です。生まれて、まず口にするのは「おっぱい」。大切な命を育む食生活の始まりです。そして乳児期の離乳食を経て人間として天命を全うするまで食べ物の「栄養」をいただきます。健康で生き生きと毎日が過ごせるように、私たち栄養士・管理栄養士が活動をとおして、お手伝いいたします。

団 体 名：「湘南ふじさわ子育て応援メッセ」実行委員会

問い合わせ先：事務局 ふじさわボランティアセンター
0466-26-9863 志村・山口
sfkom@fujisawa-shakyo.jp



第8回 HP はこちら

主な活動場所：全市対象メッセ…市役所等

対 象：未就園児とその保護者、妊婦さんとパートナー
子育て応援支援者、子育てグループ

藤沢市民を対象とした子育て支援団体、子育てグループが一堂に会するメッセの開催

- 対面展示によって活動を紹介する
- 自由に来て、対話しながら生きた情報を持ち帰れる
- 親子で楽しめるワークショップを実施する
- ホットくつろげる場を提供する



参加団体のプロフィールをまとめた情報集をWEB上に公開 従来の紙冊子に替わるものになります



HPによる参加団体の活動紹介、イベント案内

地域開催の「子育て応援メッセ」の広報

そのほか、子育て支援につながる活動



私たちの活動に賛同して一緒に活動して下さる方は、事務局までおしらせください

団 体 名：ふじさわ子育て支援連絡会

問い合わせ先：<https://fujisawa-renrakukai.jimdofree.com/>

主な活動場所：藤沢市内全域

対 象：子育てをしている方、子育て支援をしている方（団体・個人）

藤沢には子育てを支援する個人の方やグループが沢山あります！

そして、それを必要としている人たちもたくさんいます。

まずは、つながろう。

支援するあなたも、一人ではありません。

そのつながりこそが、支援を必要としている人達へ、

自分たちの活動を広げる『力』になります。

みんなで、大きな輪を作しましょう！

ご連絡お待ちしております♪



団体名：藤沢市ガールスカウト連絡会

問い合わせ先：(公財) 藤沢市みらい創造財団

0466-25-5215

主な活動場所：鵜沼市民センター（第18団）・湘南台市民センター（第56団）

・カトリック藤沢教会（第105団）・少年の森など

対象：就学1年前の少女から成人女性

5歳になったらガールスカウト！

ガールスカウトは、考える力・行動する勇氣・そして、支えてくれる仲間を得て、あなたが成長する場所です。あなたができることを増やし、自信をつけ、新しい自分を発見し、もっと素敵な未来の自分よりよい世界をつくるチャンスが、ガールスカウトにはあります。

活動の3つの
ポイント

自己開発



人とのまじわり

自然とともに



どんな活動をしているかは、

18 団：<https://gs-kanagawa18.jimdofree.com/>

56 団：<https://gskanagawa56.jimdofree.com/>

105 団：<https://gs-kanagawa105.seesaa.net/>

公益社団法人ガールスカウト日本連盟 <http://www.girlscout.or.jp/>

公益社団法人ガールスカウト神奈川県連盟 <https://www.gs-k.or.jp/>

藤沢市ガールスカウト連絡会 <https://f-mirai.jp/youth/relations/org14-2>

を、ご覧下さい。

団体名：



藤沢市子ども会連絡協議会 (通称 市子連)

問い合わせ先：

(公財)藤沢市みらい創造財団 TEL:0466(25)5215
FAX:0466(28)9567

<http://sumies9.wix.com/fujisawa-shikoren>



子ども会のことなら何でも相談

主な活動場所：

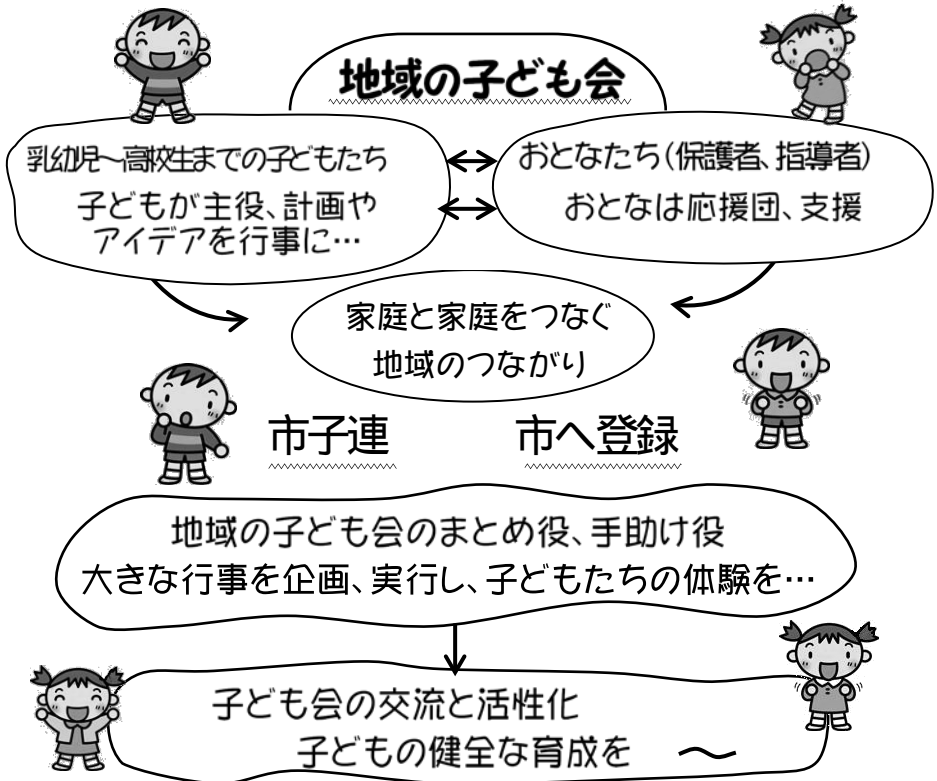
藤沢青少年会館、各地区公民館や市民の家など

対象：

藤沢市内で活動する子ども会

子ども会に入ろう!!

お住いの地域の自治会の子ども会に参加しましょう



団体名：**藤沢市赤十字奉仕団**



問い合わせ先：**045-681-2193**

(日赤神奈川県支部青少年ボランティア課)

主な活動場所：**藤沢市内**

対象：**中学生以上からシニア世代**

私たちは日本赤十字社の人道的活動を支えるボランティア団体です

救急法講習

いざという時の手当を学びます



NHK海外たすけあい街頭募金

藤沢駅で年末に行っています



主な活動時期(予定)

- 4月：大相撲藤沢場所での心肺蘇生・AED 展示指導
- 5月：年度総会
- 8月：藤沢市総合防災訓練への参加協力
- 12月：NHK海外たすけあい街頭募金
- 1月：湘南藤沢市民マラソン救護ボランティア

救急法基礎講習会・救急法救急員養成講習会
*献血広報活動は毎月行っています。

◇救急法講習会は市の広報で募集します

◇講習会には幼児安全法や水上安全法等もあります

◇自治会やサークルで講習会の開催もできます

*幼児安全法講習会等への参加や講習会開催については日本赤十字社神奈川県支部のホームページをご確認ください

<https://www.jrc.or.jp/chapter/kanagawa/study/>

◇奉仕団活動への参加も募集しています

団 体 名：藤沢市せっけん推進協議会



問い合わせ先：sekkensuisin@gmail.com

主な活動場所：藤沢市内外（市民センター、リサイクルプラザ、学校 など）

対 象：どなたでも

「水を守ることは命を守ること」 ～せっけんで子育て～



藤沢市は、環境や人に優しいせっけんの使用を推進しています。
市の施設や、学校給食の食器具の洗浄はせっけんを使っています。
今までも、そしてこれからも子どもたちの為にきれいな環境を繋ぎましょう。

☆ワークショップ

- ・こねこねせっけん
- ・バスボムづくり
- ・手作りせっけん講座
- ・しゃぼん玉あそび
- ・せっけんで換気扇洗い
- ・せっけんでダウンコート洗い

☆学習会

- ・せっけんと合成洗剤の違い
- ・ハミガキの実験
- ・水環境のはなし



せっけん学習パンフレット

☆環境調査 ・引地川・境川など、市内外の河川の観察や水質調査

☆せっけん講演会 ・水と環境をテーマにした講演会

☆せっけん展 ・活動紹介を展示

☆せっけんまつり ・せっけんに関わる団体やメーカーが集まります

団 体 名： ★1973年に教師や保護者の呼びかけによって創られた子育ての会★

藤沢子ども劇場

問い合わせ先： 藤沢市湘南台 3-7-3 コーポ安藤 202

Tel&Fax: 0466-45-8048 (事務局)

主な活動場所： 市民会館・湘南台文化センター市民シアターホール
各地区市民センター・市民の家・公園 など

対 象： 3 歳～ 大人 会費会員制 入会金:500 円・月会費 1,300 円

例 会 親子一緒に継続的に

プロによる生の舞台を観る

舞台劇・人形劇・音楽・芸能など
活きた芸術に触れることで
想像力・創造力を育みます

自主活動

みんなで

創り合う体験

♪事前事後取り組み
♪親子・子どもキャンプ
♪文化まつり ♪子どもまつり
♪たこあげ大会 ♪ハイキング etc.

【2025～2026 例会予定】

★10/4 (低/高学年)
【Amitié Music Project】
CROSSWORLD_MUSIC
～女性作曲家、その先へ～

★1/10 (低学年)
【人形劇団ブーク】
スイミー/ヤン助とヤン助とヤン助と

★1/24 (高学年)
【東京演劇アンサンブル】
走れメロス

★3/20 (低学年)
【人形劇団クラルテ】
11ぴきのねこ

★5/30 (高学年)
【一般社団法人落語協会】
子ども寄席



大人も子どもも 思いっきり
心と体を動かします
ぜひ 一緒に！

サークル活動

近隣の親子と信頼関係を築く

忙しい日々だからこそ
月に一度だけでも時間を作って
みんなでゆっくり
本音を語り合しましょう！

※低学年：3歳～小3 高学年：小4以上

団 体 名：非営利団体 ボドツナ（ボードゲームでツナグ手）

問い合わせ先：長山陽司 miracle.yan80@gmail.com

主な活動場所：藤沢市全域

対 象：子どもから大人まで

ボドツナの活動

ボドツナはこんなことをやっています♪

おもちゃとゲームの広場

チビッコから大人まで、親子で遊べるフリースペース開催！
毎月第3土曜日開催
開催場所：セツ木市民の家



子ども食堂フリースペース

子ども食堂に併設して遊び場を開催！
ご飯を待ってる間や食べ終わった後自由に遊べるよ！
遊びに来るだけでもOK！！
提供場所：御所見スマイルカフェ
長後みんなのおうち食堂

駄菓子屋さんで ボードゲーム体験会

駄菓子屋さんで
ボードゲーム体験ができます！
駄菓子のついでに遊んでいこう
第2、第4日曜日開催
開催場所：駄菓子屋長後



ボドツナ

非営利団体 ボドツナ

E-mail: miracle.yan80@gmail.com

イベントは日時が
変更になる場合があります。
右のHPで詳細ご確認ください



団 体 名：社会福祉法人みその

聖園ベビーホーム 子育てサロン

問い合わせ先：TEL：0466(81)1473

主な活動場所：社会福祉法人みその 聖園ベビーホーム

対 象：0～3歳のお子様とそのご家族



- 住所 〒251-0877 藤沢市みその台1-2
- 開催日 週1回（不定期） ワークショップ・講座あり
- 定員 5組（0～3歳のお子様とそのご家族）
- 特徴 少人数制で丁寧な関わりを心掛けています。
良質なおもちゃを使った遊び方、育児などのご相談も受け付けています。

聖園ベビーホーム ☎0466-81-1473（担当：山根）

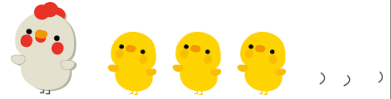
ホームページ：<https://misono-f.com>



団 体 名： 子育て支援グループ ゆめこびと

問い合わせ先： yumekobito@chorus.ocn.ne.jp

主な活動場所： 市内、および神奈川県



対 象： 子育て中の親子、子育てを応援するすべての方

★藤沢で子育てをする親子が多くの人とつながってほしいと願い、子育て当事者が発信する活動の草分け的存在として、1991年から子育て支援活動を行っています。2002年に子育て応援メッセを立ち上げ、以来、市内の子育て支援者のネットワークづくり等に取り組んできました。

< 主な活動 >

- * 子育てに関するワークショップなどの企画・実施
- * 乳幼児家庭教育学級などの講師
- * 「湘南ふじさわ子育て応援メッセ」「村岡発!子育て応援メッセ」に協力
- * 「ふじさわ子育て支援連絡会」に参加

< 親支援プログラム >

- * カナダ発虐待防止プログラム「Nobody's Perfect (NP)」(完璧な親なんていない!) (0~5歳の親子向け) の普及・提供
- * BPプログラム (赤ちゃんがきた!) (0歳の親子向け) の普及・提供

< ひろば >

- * 村岡公民館こども室開放事業「むらっこひろば」への協力
(毎月第4金曜 10~12時)

団 体 名：湘南ヤクルト販売株式会社

問い合わせ先： 0466-23-8960（土日祝を除く 8：30～16：00）広報まで

主な活動場所：藤沢市、茅ヶ崎市、寒川町、横浜市泉区、戸塚区、瀬谷区、
鎌倉市の一部

対 象：幼児、小学生、中学、高校、大人 すべての方が対象



幼児向けに食育エプロンシアターを使用した
出前授業と、おなかげんきのための
「おなかたいそう」もセットに実施しています。
ご依頼お待ちしております。

無料

子育て応援メッセ2階会場 ワークショップのご案内

- ヤクルト容器で「さかなつり」をしよう！
- 保護者のみなさまには、化粧品課によるお肌診断を実施します。

ヤクルトレディ募集中

「ヤクルトレディ」は、お客さまのご自宅やオフィスを訪問しヤクルトの商品や健康情報をお届けするお仕事です。ヤクルトならライフステージに応じて働くことが可能です。湘南ヤクルトには、あなたを支えてくれる、たくさんの仲間がいます。

お問い合わせは

湘南ヤクルト販売株式会社

〒251-0021 神奈川県藤沢市鶴沼神明3丁目1-1 TEL 0466-23-8960

お申込み・お問い合わせは **フリーダイヤル ☎0120-65-8960**

【受付時間】 9：00～16：00 土・日・祝日・年末年始を除く



湘南ヤクルトHP

団体名：**スズキ・メソード湘南センター音楽教室** 

問い合わせ先：メール method@shonanfujisawa.com

HP. <http://www.shonanfujisawa.com/~method/>

主な活動場所：251-0025 藤沢市鵜沼石上 3-2-3

スズキ・メソード 湘南センター

対 象：3歳～大人



スズキ・メソード創始者、鈴木鎮一は、ふとしたことから、日本じゅうの子どもが
じょうずになんの苦もなく自由自在に日本語をしゃべっているという事実に驚き、
母語を自由に使いこなすすべての子供はよく育つと考えて
落伍する子を出さない母語の教育法として“才能教育”と名づけ 70 年、現在 46 カ国の国で
多くの子どもたちが学んでいます。

才能教育（スズキメソード）は音楽を通じて、心豊かな人間を育てます。

入会はいつでもできます。思ったときに「チャンス！」

まずは見学から！お気軽にお問い合わせください♪

♪ヴァイオリン 月曜日～土曜日

♪チェロ 金、土曜日

♪ピアノ 火曜日～土曜日

♪フルート 月曜日



団 体 名： 藤沢商工会議所

問い合わせ先： 0466-27-8888

主な活動場所： 藤沢市内

対 象： 藤沢市内外の方、問わず

藤沢商工会議所は 未来の宝、子ども・子育てを 応援しています！！

経営相談

融資相談

起業支援

藤沢商工会館「ミナパーク」は
幅広くご利用いただける
貸会議室・多目的ホールを
ご用意しております。
ぜひ、ご利用ください！



藤沢商工会議所

〒251-0052

藤沢市藤沢 607-1 藤沢商工会館 2F

TEL 0466-27-8888

FAX 0466-27-8664

URL <https://www.fujisawa-cci.or.jp>

会員募集中！

市内で事業を行っている方は、
法人・個人を問わず、お問合せ下
さい。

団 体 名：株式会社明治 神奈川オフィス

問い合わせ先：045-820-3824

主な活動場所：神奈川県内

対 象：乳幼児、妊婦、そのご家族

健康にアイデアを
meiji

明治の育児サポート

// 育児中のご家族を応援します! //

電話で相談! 赤ちゃんとお母さんの栄養相談
明治 赤ちゃん相談室
0120-035-553

相談時間
 月曜～金曜 10:00～15:00
※但し、毎月第3火曜日と祝日、および年末年始はお休みさせていただきます。



アプリで記録! 毎日かんたんに育児記録!
明治 赤ちゃんノート



育児記録

離乳食記録

育児情報

▼ダウンロードはこちらから▼




育児情報を探したい! ほほえみクラブ
 ママと家族の**育児応援サイト**

パソコン・スマートフォンから
明治 ほほえみクラブ



お得な情報を知りたい! 明治ほほえみクラブ公式
LINEアカウント

育児情報、キャンペーン、商品情報などママ・パパにお得な情報を発信しています。

@meiji-hohoemiclub





対面相談 ★ご希望の方には無料サンプルも差し上げています

ah ※神奈川県内

ラゾーナ川崎	第1金曜日	第2土曜日	11:00～16:00
グランツリー芸術小杉	第3木曜日	第4水曜日	13:00～16:00
ららぽーと横浜	第2火曜日	第4土曜日	11:00～16:00
横浜国際イトーヨーカドー	第3土曜日		11:00～16:00
港南台パース	第3火曜日		13:00～16:00
アリオ藤塚	第2土曜日	第3日曜日	11:00～16:00
ららぽーと海老名	第1水曜日	第3日曜日	12:00～16:00
テラスモール湘南	第2水曜日	第3金曜日	11:00～16:00
古淵イトーヨーカドー	第1土曜日		13:00～16:00
ららぽーと湘南平塚	第1火曜日	第4火曜日	11:00～16:00
大和新聞イトーヨーカドー	第4木曜日		13:00～16:00

BABIES PLUS ※神奈川県内

相模原	毎月曜日	12:00～16:00
横浜		

店頭にて、無料・ご予約不要で栄養相談をお受けしております。
 皆様のお越しをお待ちしております!

日程は予告なく変更されることがございます。
 不明な点は下記までお問い合わせください。

株式会社 明治 神奈川オフィス
 TEL045-820-3824

団 体 名：藤沢市 親子すこやか課

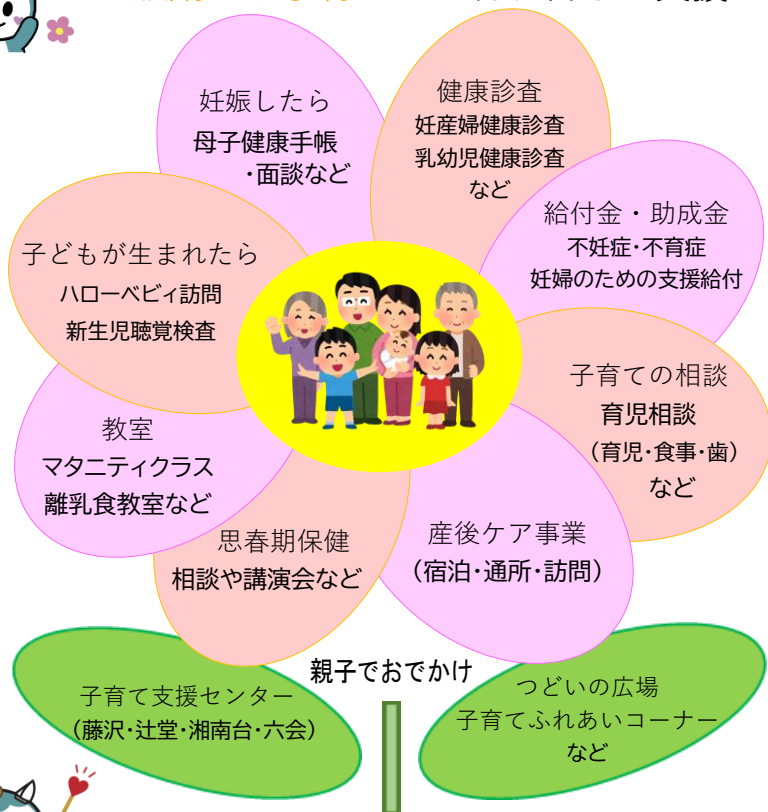
問い合わせ先：0466-50-3522

主な活動場所：南・北保健センター

対 象：妊婦・乳幼児とその保護者



妊娠期から子育てへの切れ目ない支援



詳しい日程は広報ふじさわやホームページでお知らせします！
子育てや健康に関する相談はお電話でも承ります。

団 体 名：藤沢市役所 子育て給付課

問い合わせ先：0466-50-3580（直通）

主な活動場所：藤沢市役所 本庁舎3階

対 象：現在妊娠中の方又は小学生以下のお子様がいる家庭

親子のおでかけをキンタロウが応援！
神奈川県の子育て家庭応援サイトをご紹介します。

かながわ子育て応援パスポート

協力施設で、ケータイ・スマートフォン等から登録した「かながわ子育て応援パスポート」を提示すると、いろいろなサービスを受けることができます。登録は無料です。全国の協力施設で使用できますので、帰省や旅行の際にもご利用いただけます。

【おトクで応援！】

- ・商品の割引・ポイントサービス・景品やおまけの提供

【こころ配りで応援！】

- ・ミルク用のお湯の提供・手荷物の預かり

【設備で応援！】

- ・授乳スペース・子ども用トイレ・キッズコーナー



◆登録・協力施設の情報はケータイ・スマートフォン・パソコンから◆

「かながわ子育て応援パスポート」で検索！

<https://c.rakuraku.or.jp/k-pass>



団体名：藤沢市総合市民図書館

問い合わせ先：TEL 0466-43-1111

主な活動場所：市民図書館 4館

市民図書室 11室

対象：0歳の赤ちゃんからどなたでも

無料で自由に入ることができます

★ 市民図書館 ★

◆登録して本・CD・DVD・ビデオなど借りることができる方◆

- ・市内に住んでいる方、市内に通勤通学している方
- ・茅ヶ崎市・寒川町・鎌倉市・大和市・綾瀬市・横浜市に住んでいる方

	総合市民図書館	辻堂・湘南大庭の各市民図書館	南市民図書館
開館時間	月・水(第1・3・5)・木・土・日 …9:00~17:00	水・木・土・日 …9:00~17:00	平日…10:00~20:00 土日祝…10:00~18:00
	火・金…9:00~19:00	(ただし祝休日の場合は17時まで)	
休館日	<ul style="list-style-type: none"> ・第2、第4水曜日 (祝休日の場合は、その翌日) ・年末年始 ・特別整理期間 	<ul style="list-style-type: none"> ・毎週月曜日 (祝休日の場合は、その翌日) ・年末年始 ・特別整理期間 	<ul style="list-style-type: none"> ・第2月曜日(祝休日の場合は、その後最初に来る平日の月曜日) ・年末年始 ・特別整理期間 ・ODAKYU湘南GATEが設ける全館休館日

★ 市民図書室 ★

開室時間	10:00~17:00
休室日	<ul style="list-style-type: none"> ・毎週月曜日(祝休日の場合は、その翌日) ・年末年始 ・特別整理期間

★おはなし会★

ボランティアの方々と一緒に、市内それぞれの市民図書館・市民図書室で絵本の読み聞かせ・紙芝居・素話・わらべうたなどを行っています。日程や時間など各図書館・図書室の情報は、図書館ホームページでもご確認いただけます。ご不明な点は、総合市民図書館までお問い合わせください。

図書館ホームページ <https://www.lib.city.fujisawa.kanagawa.jp/>

団 体 名：藤沢市ブックスタート事業

問い合わせ先：総合市民図書館 児童担当（TEL0466-43-1111）

親子すこやか課（TEL0466-50-3522）

主な活動場所：1歳6か月児健診会場

（南保健センター・北保健センター）

対 象：1歳6か月児健診対象のすべてのお子様と保護者の方

絵本とのすてきな出会いを・・・

藤沢市では、

お子様と保護者の方がゆっくり心ふれあう幸せな時間をもてるよう、親子すこやか課・総合市民図書館・ボランティアの連携のもと、「ブックスタート事業」を実施しています。

★ブックスタートとは

☆お子様と保護者の方が、肌のぬくもりを感じながらことばと心を通わす、そのかけがえのないひとときを「絵本」を介して持つことを応援する運動です。

☆ブックスタートは、1992年に英国ではじまりました。

日本では、2000年「子ども読書年」をきっかけにして紹介され、現在では地域子育て支援運動として各地に広がっています。



★どんなことをするの？

☆1歳6か月児健診終了後、ブックスタートの会場で実際にスタッフが絵本を読んだり、おすすめの絵本を紹介したりします。（5分程度）

☆おすすめの絵本1冊、ブックリスト、図書館利用案内等が入った、ブックスタート・パックをお渡ししますので、お楽しみに！

対象となるお子様と保護者の方には、1歳6か月児健診のご案内と一緒にブックスタートのご案内をお送りいたします。



団体名： 社会福祉法人 藤沢市社会福祉協議会
ふじさわボランティアセンター

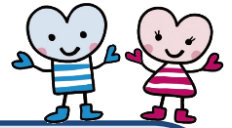
問い合わせ先： 0466-26-9863

<http://www.fujisawa-shakyo.jp/>

主な活動場所： 藤沢市内全域

対 象： どなたでもご連絡ください

ふじさわボランティアセンター



子育てに関するボランティア支援など
ボランティア活動に関する相談や活動先の紹介のほか
ボランティア保険の加入手続きも行っています

「子どもに関わるボランティアをしたい！」
「ボランティアをお願いするにはどうすればいいの？」

子育てに関するボランティアのほか、ボランティア活動に関する
ご相談をお受けいたしますお気軽にご相談ください♪

コミュニティーソーシャルワーカー（CSW）

皆さまの様々な生活上の困りごと どこに相談したらよいか
困ったことはありませんか？

社会福祉協議会では関係機関などと連携して総合的な
相談支援も行っています



団 体 名：公益財団法人藤沢市みらい創造財団

スポーツ事業課

問い合わせ先：0466-22-5633（秩父宮記念体育館）



【財団 HP】

主な活動場所：市内各スポーツ施設



対 象：主に市内在住のスポーツをするすべての方

各施設にて、年間通してスポーツイベント・事業をおこなっています！

◆スポーツ事業課

TEL 0466-22-5633 FAX 0466-28-5749

藤沢市鵜沼東 8-2 秩父宮記念体育館内

◆秩父宮記念体育館

TEL 0466-22-5335 FAX 0466-28-5749

藤沢市鵜沼東 8-2

◆鵜沼運動施設

TEL 0466-36-1607 FAX 0466-36-1754

藤沢市鵜沼海岸 6-12-1

◆秋葉台運動施設

TEL 0466-88-1111 FAX 0466-88-8687

藤沢市遠藤 2000-1

◆石名坂温水プール

TEL 0466-82-5131 FAX 0466-82-5132

藤沢市本藤沢 1-10-1

★各施設のイベント・事業の詳細はこちらから★



団 体 名：公益財団法人藤沢市みらい創造財団

青少年事業課

問い合わせ先：0466-25-5215（藤沢青少年会館）



【財団 HP】

主な活動場所：市内各青少年施設

対 象：主に市内在住の幼児と保護者



幼児と保護者で参加できる子育て支援事業や青少年施設の紹介！

★藤沢青少年会館・辻堂青少年会館

- ・藤沢：おやこあそびば、親子にっこり講座 など
- ・辻堂：つじりんとあそぼう！～ピーか・ぶー～、作って遊ぼう！SAKUSAKU！～、リトルバンビ～音楽と絵本の世界～ など

★藤沢市立児童館(市内全 5 館)

- ・大鋸：ピヨピヨクラブなど
- ・辻堂：みんなであそぼ！、ベビーマッサージ など
- ・鶴洋：英語絵本の読み聞かせ、リトミック、ベビーマッサージ など
- ・辻堂砂山：ポニークラブ、リトミック など
- ・石川：ポップルーム など

★藤沢市地域子どもの家(市内全 18 館)

- ・藤沢：紙芝居、本の読み聞かせ など
- ・村岡：幼児のための音楽会 など

★藤沢市少年の森

- ・森のようちえん など



応援ありがとう
ございます！！



第8回湘南ふじさわ子育て応援メッセ
にご協賛いただいた団体の
みなさま

藤沢商工会議所 さま

スズキ・メソード
湘南センター
音楽教室 さま

(株) 明治 さま

他、匿名でご協賛いただいている団体・個人のみなさま
心より感謝申し上げます。

第8回「湘南ふじさわ子育て応援メッセ」実行委員

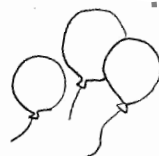
秋田 典子 足立 竹美 石塚 光里 今福 美佐子 木村 依子
小林 美幸 榊原 智子 志村 晃男 古川 京子 松木 由加
山口 紗央理 由川 聡子

【事務局】 藤沢市社会福祉協議会

(敬称略・五十音順)

このメッセを開くにあたって

- * 市民ボランティアのみなさま
- * ポスターを掲示して下さった
施設やお店の方
- * 開催のためにお志をお寄せいただいた方
- * 協賛いただいた事業所の方 など



多くのみなさまにご協力いただきました。

ここにお礼申し上げます。
ありがとうございました。



私たちは、藤沢市の子育て支援関係者が手をつなぎ、
今後も子育て応援の輪が広がることを願っています。



あなたも一緒に活動しませんか？
イベント企画の好きな方・冊子の編集が得意な方もどうぞ。



メッセを毎年開催していくため、
みなさまの温かいご支援をよろしくお願ひします。



ふじさわの子育て応援
シンボルマーク

第8回「湘南ふじさわ子育て応援メッセ」WEB情報集

発行日 2025年(令和7年)10月4日

発行 藤沢市社会福祉協議会 ふじさわボランティアセンター

Tel:0466-26-9863

編集 第7回「湘南ふじさわ子育て応援メッセ」実行委員会

表紙 未確認生物

カット 松木沙くら



メッセHPはこちら↑

-
- ★ 本書の無断複写・複製・転載を禁じます
 - ★ 落丁・乱丁の場合は、藤沢市社会福祉協議会ふじさわボランティアセンターにてお取り替えいたします。
 - ★ ご意見・ご感想を、藤沢市社会福祉協議会までお寄せください。

Fax: 0466- 50-3671 e-mail: sfkom@fujisawa-shakyo.jp