

# ふじさわボランティアセンター

## 2022年 11月号

裏面にボランティア情報があります

発行：(社福)藤沢市社会福祉協議会  
 地域支援担当 (ふじさわボランティアセンター)  
 月～金 9:00～20:00  
 土・日・祝 9:00～17:00 (第3日曜日は休み)  
 藤沢市朝日町1-1 藤沢市役所分庁舎2階  
 TEL:0466-26-9863  
 FAX:0466-50-3671  
 ホームページはこちらから→  
<http://www.fujisawa-shakyo.jp>



～地域とボランティア活動は「つながり」と「参加」のステージ  
これからの地域福祉の大切なパートナー～

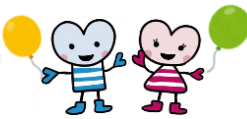
10月号に引き続き、地域福祉プラザ 地域福祉活動センター（活動室）登録団体の活動をご紹介します！

## 湘南ふじさわ子育て応援メッセ実行委員会

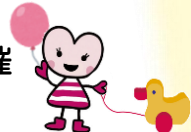


どのような活動をしていますか？

2003年に『地域の子育て世代を応援したい！』という想いから設立され、現在では、年1回の「湘南ふじさわ子育て応援メッセ」の開催と「子育て情報誌」の発行をしています。



- ・毎月1回の実行委員会の開催
- ・毎年1回の湘南ふじさわ子育て応援メッセの開催
- ・子育て情報誌の作成・発行
- ・ホームページの運営 等



～冊子編集委員さんです～

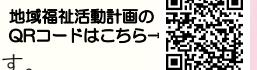
～「子育て情報誌」作成について松木さん・由川さんにインタビューしました～

冊子作成は、メッセ開催当初から長らく続く活動になります。掲載できる情報には限りがありますが、できるだけ地域の子育て情報をふんだんに載せることを意識して作成しています。地域の皆さんに「頑張らないでも子育てできるよ」というメッセージとともに毎年心を込めて冊子を製作しています  
←冊子ご希望の方は市社協までお問合せ下さい。今後市社協HPにも掲載予定です♪

～「子育て応援メッセ」の開催について木村副委員長にインタビューしました～

今年で5回目となる「湘南ふじさわ子育て応援メッセ」ですが、市との協働を含めると20回目となります。今年度は感染対策を行い、無事に開催することができました。ご協力いただいた皆様には多大なる感謝を申し上げます。時代と共に子育てに変化はありますが、私たち実行委員はこれからも変わらず地域の子育てを応援してまいります。

※木村副委員長は『第4次藤沢市地域福祉活動計画』の策定委員さんでもありさまざまな場面で地域の子育てを応援してくださっています。



※第4次藤沢市地域福祉活動計画 P71に掲載されています

## 10/2に行われたメッセの様子をお届け♪

毎年大人気の「スズキ・メソード湘南センター音楽教室」さん他ワークショップはあっという間に定員に達していました！

当日は21団体がブースを出展！  
どのブースも楽しそうな笑顔でいっぱいでした♪

## ～実行委員長古川さんより、オープニングパフォーマー荒井さんへ～

今回オープニングパフォーマンスとして「書」を披露された荒井理紗子さんは、幼少期から子育て応援メッセにお母様と参加されていました。お母様の宏恵さんは、過去メッセ実行委員長として経験もあり、そんなご縁から、実現した今回の書道パフォーマンスでした。

大きな筆で身体全体を使って力いっぱい描かれた『想』という字は過去から現在へと続く荒井さん親子の「想い」が形として描かれたようにも思えました。

いつの時代も繋がり続けることの大事さを、改めて感じるとても感動的なパフォーマンスでした。

ありがとうございました。



左 荒井宏恵さん (元委員長)  
中央 荒井理紗子さん  
右 古川さん (現委員長)



市役所分庁舎2階地域福祉活動センター  
多目的スペースにて作品を展示しています♪



# ボランティア募集



新型コロナウイルス感染拡大防止の為、募集内容が変更になることがあります。

©written by 亜梨沙

詳細は、ふじさわボランティアセンターにお問い合わせください。

## ◆施設での活動◆

NEW

### ①かたくりの里

主に精神障がいの方を対象とした就労支援B型

・生活介護事業所です。

《活動内容》

- ・お話し相手 ・特技の披露（演奏など）
- ・施設内活動（軽作業）のお手伝い
- ・プログラム活動の講師（絵手紙など）

《活動日時》

月～金（祝日以外）

9：00～16：00（お話し相手 1 時間位～、作業お手伝い 2 時間位～）

《活動場所》

かたくりの里（湘南台駅東口より徒歩約 5 分）

《その他》

- ・交通費支給 ・駐車場応相談
- ・事前説明有 ・中高生不可
- ・短期単発不可（1 年位継続可能な方）
- ・お昼にかかるときは昼食提供有。



NEW

### ②ケアセンター あおぞら

障がいのある方の日中・夕方の生活介護、日中一時支援事業所です。

《活動内容》

- A ・お話し相手 ・散歩や外出時の付添い
- ・特技（書道）の披露
- ・施設内活動（軽作業、食事配膳）のお手伝い
- B ・お話し相手 ・遊び相手兼見守り
- ・後片付け、掃除

《活動日時》

A ・月～金 11：00～15：00（時間応相談）

B ・月～金 15：00～18：00（時間応相談）

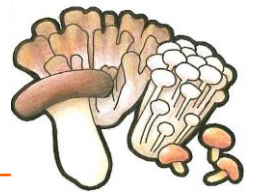
《活動場所》

（株）湘南ケアステージ ケアセンターあおぞら  
（石川 1-3-1 フレックス湘南石川 1 階）

湘南台駅東口より神奈中バス「鍛冶山」バス停下車  
徒歩 0 分

《その他》

- ・事前説明有 ・交通費支給
- ・短期、単発不可 ・車利用応相談
- ・65 歳以下（中高生不可）



©written by 亜梨沙



## イベント掲示板

### ～藤沢ふれあいフェスタ 2022～

入場無料 会場案内・ステージ手話通訳・要約筆記有

障がいの有無に関わらず誰もが楽しめるお祭りです。  
色々なイベントに参加して、障がいへの理解を深めよう！

日時：令和 4 年 12 月 3 日（土）11：00～15：00

開催場所：藤沢市役所分庁舎地域福祉プラザ・本庁舎

主な内容：福祉マルシェ、ライフステージ、映画「かぐやびより」の無料上映会、  
介助犬デモンストレーション、手話体験、アイマスク誘導體験、福祉機器の体験等。



詳しくはこちら↓

