

ふじさわボランティアセンター

2022年 8月号

※裏面にボランティア情報があります

発行：(社福)藤沢市社会福祉協議会
地域支援担当(ふじさわボランティアセンター)
月～金 9:00～20:00
土・日・祝 9:00～17:00 (第3日曜日は休み)
藤沢市朝日町1-1 藤沢市役所分庁舎2階
TEL:0466-26-9863
FAX:0466-50-3671
ホームページはこちらから→
<http://www.fujisawa-shakyo.jp>



～地域とボランティア活動は「つながり」と「参加」のステージ～

これからの地域福祉の大切なパートナー～

夏休み

8月5日に開催された、ふじさわボランティアセンター主催の「ふくし体験教室」の様子をお伝えします!

小学生を対象にした夏恒例の「ふくし体験教室」。福祉への関心を高める体験型の教室で、今年は3回シリーズで企画。第1回は視覚障がいテーマに、障がいのある方の普段の生活のお話と誘導體験を「藤沢市誘導奉仕会サンウォーク」ご協力のもと、開催しました。

「ふくし体験教室」

成田さん・サンウォークさんのお話

視覚障がいのある成田さんからは「普段の生活の工夫やご自身の体験のお話」、サンウォーク代表の南部会長からは「障がいの方に対する接し方や声掛けについて」お話をいただきました。

『大丈夫ですか?』と聞かれると『大丈夫です』と答えてしまう。『何か手伝うことはありますか?』と声をかけてもらえると嬉しい、と成田さん。

見えない分、声に出して相手に伝える。『困っている人がいたら、無理をせず、周囲の大人に繋いで欲しい』と、サンウォークの皆さんからの呼びかけもありました。

「福祉ってなあに?」動画視聴



アイマスクをつけて誘導體験



この日の参加は小学生16人とご希望の保護者の方も5人。動画視聴や講演に耳を傾け、緊張しながらの誘導體験。最後の感想では、皆さん『貴重な体験ができた!』と笑顔いっぱいでした。

次回第2回は8月末に聴覚障がいについて、障がいのある方のお話と手話体験です。

※第2回の申込受付は定員となり、終了。

第3回は「車いすユーザーの方のお話」と「車いす体験」を、秋頃に開催予定。「広報ふじさわ」やチラシ、市社協福祉協議会ホームページで周知予定です。

★この夏、ボランティアにチャレンジしてみませんか!

ふじさわボランティアセンターでは、福祉に関する主催事業のほか、藤沢市内のボランティアに関するご相談をお受けしています。ご興味ある方、ぜひ一度ご相談ください!

裏面もみてね!





ボランティア募集

8月

新型コロナウイルス感染拡大防止の為、募集内容が変更になることがあります。

詳細は、ふじさわボランティアセンターにお問い合わせください。

©written by 亜梨沙

◆施設での活動◆

NEW

特定非営利活動法人 トリトン藤沢スポーツクラブ

《募集内容》

- ・総合型地域スポーツクラブ運営に伴う作業のいずれかのお手伝い。
- ① 入会者への書類サポート(書類配布・説明・書類受領)
- ② HP・SNS (Facebook・Twitter・Instagram) の情報公開
- ③ イベント企画開発のサポート(情報収集・資料作成)

《活動日時》

- ・スポーツ活動の日程に応じてそれぞれ活動日が異なります。
- ①②→月・水・木・土(いずれか2曜日以上) 16:30~18:00
- ③→火・金・日(いずれか1曜日以上) 16:30~18:00

《活動場所》

- ① 亀井野小学校・秋葉台球技場 ほか(場所は毎回変更になるため問い合わせが必要)
- ② オンライン
- ③ オンライン・事務所(辻堂東海岸3丁目) ほか
(実施方法・実施場所については毎回変更になるため問い合わせが必要)

《その他》

- ・30歳以上60歳以下・交通費支給(自転車・バイク・車 可)
- ・ご自宅にインターネット環境が整っている方・スマートフォンが使用できる方



©written by 亜梨沙

◆グループでの活動◆

藤沢 TT バド

【活動内容】

- ・障がいのある方と一緒にバドミントンをしたり、準備、片付けの手伝い。

【活動日時】

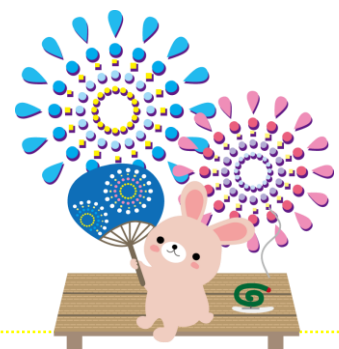
- ・各活動場所で月1~2回 土曜日また日曜日(体育館が使える日) 午前か午後の半日

【活動場所】

- ① 太陽の家体育館【藤沢市鵜沼海岸6-6-12】
(小田急線 本鵜沼駅か鵜沼海岸駅より徒歩10分~15分)
- ② 秩父宮記念体育館3階メインアリーナ【藤沢市鵜沼東8-2】
(藤沢駅南口より徒歩10分)

【その他】

- ・年齢不問・小、中学生可
- ・バドミントンラケット、体育館シューズ、飲み物をお持ちください



ふじさわボランティアセンターでは、ボランティア活動をしてみたい個人や団体の方に、登録用紙に氏名(団体名)、住所、活動内容等ご記入いただき、当センターに登録をお願いしています。施設等は事前に見学を受け入れている所も多くありますので、安心して活動を始めることができます。また、ボランティア保険の加入手続きも受け付けています。