

ふじさわボランティアセンター

2019年 3月号



発行：(社福) 藤沢市社会福祉協議会
地域支援担当

(ふじさわボランティアセンター)

月～金 8:30～17:15 土・日・祝・年末年始は休み

藤沢市鵠沼東1-1 玉半ビル3F

TEL:0466-26-9863

FAX:0466-26-6978

ホームページはこちらから→

(<http://www.fujisawa-shakyo.jp/>)



ボランティア活動・地域活動の紹介

御所見地区

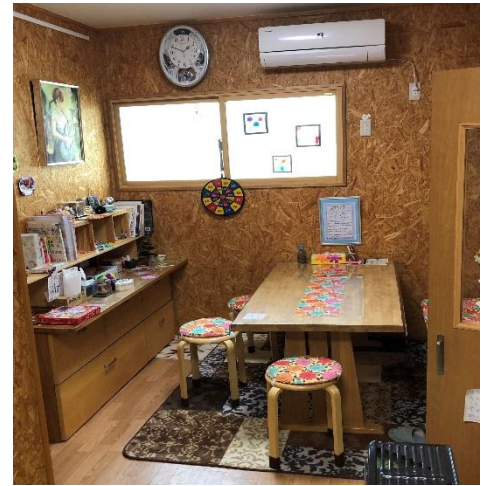
～地域の文具店が店舗を改装してみんなの居場所として開放～

創作と憩いのスペース『クラフトルームNR』を紹介します

エヌアール

御所見中学校グラウンドの目の前に店舗を構え、地域の子も達を見守ってきた「やまざき文具店」。店主の乗松（のりまつ）さんは、大人も子どもも一緒に楽しんだり、学んだりできる気軽に集まれる場所を作りたいと『クラフトルームNR』を始めました。

15時以降は、放課後の子ども達の居場所として無料開放しています。子ども達は工作や宿題、ボードゲームなど思い思いに時間を過ごしています。自由に使える便箋があり、家族にお手紙を書いている子もいます。



10時～15時までは多目的スペースとして、1人2時間200円で提供しています。PTAの会合やサークル活動、お友達同士など、「お茶を飲みながらおしゃべりをしたり、気兼ねなく集まれる場として、ご高齢の方から子どもまで、地域の皆さんに使っていただけたら。」と優しい笑顔で語る乗松さん。御所見の素敵な居場所見つけました!!

場所:やまざき文具店 藤沢市打戻1857-4 tel:0466-48-5204

利用時間:平日 10時～12時、13時～15時の2コマ

(1コマ1人200円、セルフお茶100円)

15時以降子ども達に無料開放・定休日 毎月第1・3日曜日

『クラフトルームNR』では子ども達と一緒に過ごしてくれるボランティアを募集しています。保育士や教員を目指している学生の方も大歓迎です!ぜひ、やまざき文具店までご連絡ください。

平成31年度 ボランティア活動保険の加入申込を受け付けています。

ボランティア活動保険は、ボランティア活動中の様々な事故によるケガや損害賠償責任を補償する保険です。ふじさわボランティアセンターでは、現在、平成31年度分の加入手続きを受け付けております。ボランティア活動を安心して行なうための備えとして、ぜひご加入ください。

(※平成31年度より営利企業名による加入申込みが可能となりました。)

例えばこんなときに保険金が支払われます(主なケース)

- 清掃ボランティア活動中、転んでケガをして通院した。(ケガの補償)
- 家事援助ボランティアで清掃中、誤って花びんを落としてこぼした。(賠償責任の補償)
- 自転車でボランティア活動へ向かう途中、誤って他人にケガをさせた。(賠償責任の補償)
- 活動中、食べた弁当でボランティア自身が食中毒になって入院した。(ケガの補償)



●保険料

タイプ	Aプラン	Bプラン
基本タイプ	350円	510円
天災タイプ	500円	710円

※天災タイプは基本タイプに加えて、地震・噴火・津波による事故を補償

●補償期間

〈平成31年3月31日までに手続きをされた方〉

平成31年4月1日～平成32年3月31日

〈平成31年4月1日以降に手続きをされた方〉

手続きの翌日～平成32年3月31日



裏面：ボランティア募集情報