

新林公園みどりの会

①広場美化ボランティア・②森林ボランティア

～がんばらずに自分の出来ることをやりませんか？～

《活動内容》

新林公園の広場及び山間部の美化・保全全般

- ①公園内の清掃・除草・花壇の手入れなど
- ②遊歩道保全・草刈など

《日時》

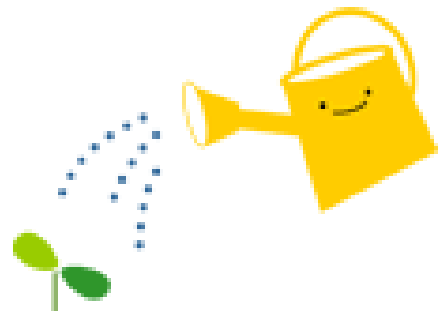
- ①②毎週土曜日9:00～11:00
- ②のみ毎週水曜日9:00～11:00

《集合場所》

- ①②ともに、藤沢市新林公園 古民家裏
(藤沢市川名字新林411番1
藤沢駅南口徒歩20分 新林小学校となり)

《その他》

- ①②ともに、
 - ・会費 年会費1,000円
 - ・服装・持ち物：活動しやすい服、運動靴、帽子、タオル、飲み物



新林公園へのアクセスマップ

《お問い合わせ先》

(社福) 藤沢市社会福祉協議会
ふじさわボランティアセンター
藤沢市朝日町1-1 藤沢市役所分庁舎2階
地域福祉活動センター内
TEL 0466-26-9863
FAX 0466-50-3671

