

市社協 ふじさわ

2016年5月号

vol.
39

藤沢市社会福祉協議会(市社協)は社会福祉法に基づき、市民の皆さんの参加と協力によって、地域福祉の推進を図ることを目的とする民間の福祉団体です。



小出川あじさいロード

地域の方々の取り組みであじさいや彼岸花が植えられ、今では地域で一番の魅力となりました。6月にはあじさい祭りが催され沢山の人で賑わいます。

- 平成28年度 事業計画……………2・3
- 組織図……………2
- 役員等変更のお知らせ……………2
- 平成28年度 予算……………4
- 市社協フリースペースのご案内……………4
- 赤十字運動月間……………5
平成28年 熊本地震災害義援金
共同募金運動結果報告
- 地区民生委員児童委員協議会の活動紹介……………6
- 平成28年度 藤沢市社協の新たな取り組みについて…7
- ふれあい掲示板……………8

発行
問い合わせ



社会福祉法人
藤沢市社会福祉協議会

〒251-8691 藤沢市鵜沼東1-1 玉半ビル3階
電話 0466(50)3525 FAX 0466(26)6978
E-mail:syakyo1@cityfujisawa.ne.jp
<http://www.fujisawa-shakyo.jp/>

生活支援コーディネーター(第1層)事業 (新規・市受託事業)

- 13地区(第2層)の生活支援コーディネーターへの支援・連携
- 市域における生活支援サービスの提供状況等の実態把握
- 新たな生活支援サービスの創出や運営支援の実施
- 生活支援サービスの担い手の養成及び活動支援
- 関係機関等のネットワークづくり
- 市域(第1層)協議体への参加及び運営支援

あんしんセンター事業(権利擁護事業)

- 日常生活自立支援事業(県社協受託事業)
- 成年後見制度の普及啓発及び利用支援、法人後見業務の適正な運営
- 成年後見制度の担い手として地域で支える人材の育成と活用に向けた市民後見人の養成等

在宅福祉事業

- 自主事業(ホームヘルプサービス)
- 公的介護事業(ホームヘルプサービス)(市受託事業)
- 緊急通報システム事業(市受託事業)
- 在宅福祉サービスセンター管理運営事業(市受託事業)
- 高齢者給食サービス事業(市受託事業)

老人福祉センター事業(指定管理事業)

- やすらぎ荘・湘南なぎさ荘・こぶし荘の管理運営及び健康講座等の生きがい対策事業の実施

居宅介護等事業

- 訪問介護事業(ホームヘルプサービス)
- 居宅介護支援事業

障がい者総合支援事業

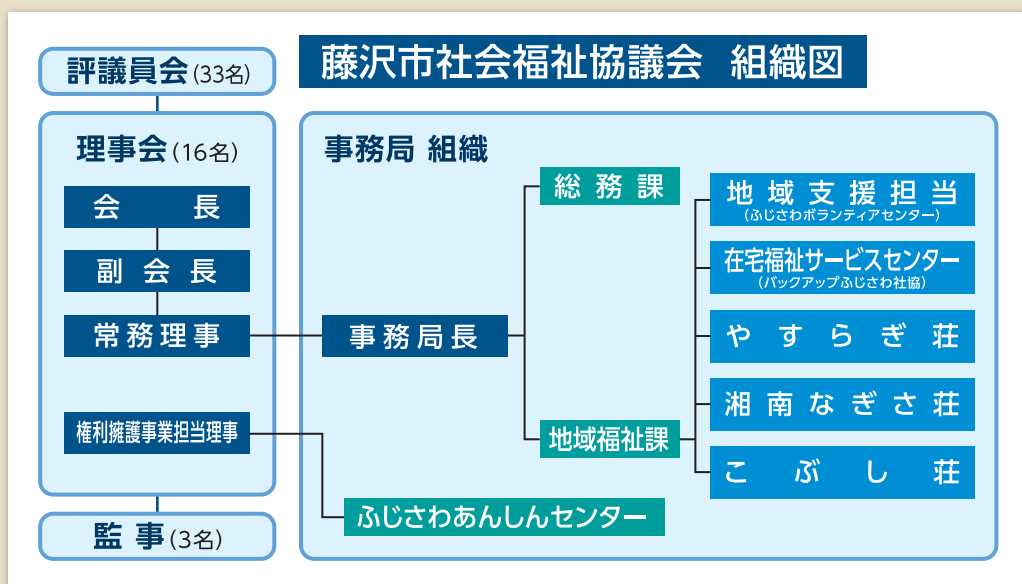
- 居宅介護等事業(ホームヘルプサービス)
- 相談支援事業

会の運営

- 法人運営のための理事会・評議員会・正副会長会の開催及び適正な業務運営・執行のための監事による監査の実施
- 役職員研修の実施
- 各種委員会の開催
- 災害救援ボランティアセンター開設を目指した連携
- 賛助会員の拡大

団体業務

- 日本赤十字社神奈川県支部藤沢市地区事務局
- 神奈川県日赤紺綬有功会藤沢支会事務局
- 神奈川県共同募金会藤沢市支会事務局
- 藤沢市遺族会事務局
- 藤沢市更生保護女性会事務局
- 藤沢市各地区社会福祉協議会連絡協議会事務局
- 藤沢市障がい者共同受注促進協議会事務局
- 藤沢市ふれあい実行委員会事務局



役員等変更のお知らせ

本協議会の理事に変更がありました。新たに就任された方は、下記のとおりです。皆さま、よろしくお願いいたします。[敬称略]

理事

任期 平成28年4月1日～平成29年3月17日

松久 雅治
(学識経験者)

平成28年度 事業計画

藤沢市では、昨年度より全ての市民が住み慣れた地域で安心して暮らし続けることができる「藤沢型地域包括ケアシステム」の実現に向けた取り組みを進めています。本協議会では、その基盤となる「助け合いと支えあいの地域づくり」を推進するための活動指針として、平成28年度から平成32年度までの5年を期間とする第3次藤沢市地域福祉活動計画を策定しました。

この計画に基づき平成28年度は、地域の福祉関係機関・団体、行政等との連携による総合的な相談・支援ネットワークの構築と併せ、高齢者や障がいのある方の権利擁護の推進や生活困窮者の自立支援、地域人材の養成等を中心に、各種地域福祉事業に取り組んでいきます。

地域福祉推進事業

- 機関紙「市社協ふじさわ」の発行(年3回)
- 市社協ホームページ等による福祉情報の提供
- 第48回藤沢市社会福祉大会の開催(市共催事業)
- 第3次藤沢市地域福祉活動計画の推進

地域の縁側事業(市受託事業)

- 藤沢市の地域の縁側事業(多世代サロン・まちかどの相談室)を推進するため、市と協働で実施団体への運営支援等の実施

援護事業

- 行旅人援護事業(市受託事業)
- 学童援護事業
- 交通遺児援護事業
- 年末たすけあい見舞金事業
- 災害援護事業

福祉人材養成事業

- 家庭介護研修事業
- 介護職員初任者研修事業
- 福祉・介護人材の就業支援研修事業
- 介護予防・生活支援サービスの担い手養成(新規)

助成事業

- 各地区社会福祉協議会連絡協議会への支援
- 地区社会福祉協議会への活動費の助成事業
- 愛の輪福祉基金助成事業(市受託事業)
- 地域福祉推進事業補助
- 地域福祉活動増進事業

ボランティア活動推進事業

- ボランティアセンター運営事業
- 車イス等貸出事業
- 災害ボランティア推進事業
- いきいきパートナー事業(市受託事業)
- 生活困窮者の自立支援関係事業

資金貸付事業

- 生活福祉資金貸付事業(県社協受託事業)
- 福祉資金の貸付
- 修学旅行費貸付事業

障がい福祉事業

- 一時預かりホーム運営事業
- 地域活動ホーム運営事業
- 就労支援売店運営事業
- 藤沢市ふれあい実行委員会事業の支援

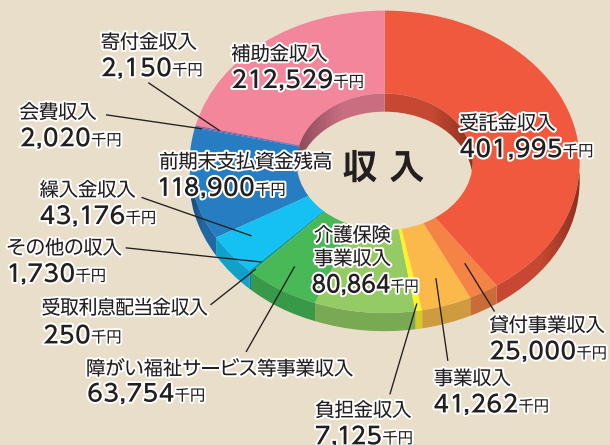
生活困窮者自立相談支援事業 (新規・市受託事業)

- 社協貸付事業と連携した生活困窮者の把握及び支援
- モデル地区(鵜沼・六会・湘南大庭)にコミュニティソーシャルワーカーを配置



平成28年度 予算

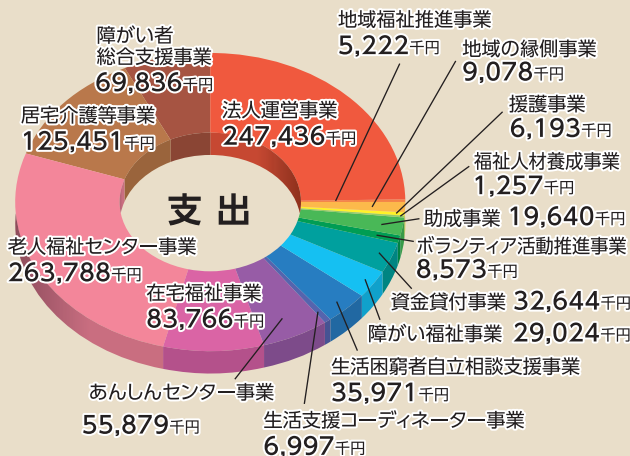
収入合計 **1,000,755**千円



【収入の部】 (単位:千円)

会費収入	2,020
寄付金収入	2,150
補助金収入	212,529
受託金収入	401,995
貸付事業収入	25,000
事業収入	41,262
負担金収入	7,125
介護保険事業収入	80,864
障害福祉サービス等事業収入	63,754
受取利息配当金収入	250
その他の収入	1,730
繰入金収入	43,176
前期末支払資金残高	118,900
合計	1,000,755

支出合計 **1,000,755**千円



【支出の部】 (単位:千円)

法人運営事業	247,436
地域福祉推進事業	5,222
地域の縁側事業	9,078
援護事業	6,193
福祉人材養成事業	1,257
助成事業	19,640
ボランティア活動推進事業	8,573
資金貸付事業	32,644
障害福祉事業	29,024
生活困窮者自立相談支援事業	35,971
生活支援コーディネーター事業	6,997
あんしんセンター事業	55,879
在宅福祉事業	83,766
老人福祉センター事業	263,788
居宅介護等事業	125,451
障がい者総合支援事業	69,836
合計	1,000,755

市社協利用スペースのご案内

市社協を快適にご利用いただけるよう、フリースペースをご用意させていただきました。市社協にお立ち寄りの際は、ぜひご利用ください。ちょっとした待ち時間などにご利用いただけたらと思います。

このフリースペースの設置にあたっては、市社協をご利用いただいている方々から様々なご意見をいただき、企画させていただきました。インテリアについては、利用者の方と一緒に品物を選び、買い物にもお付き合いいただきました。利用者の皆さまのご協力により、素敵な仕上がりになったかと思っております。ご協力いただきました皆さまありがとうございました。





5月は、赤十字運動月間です。



皆さまのご支援を安心につなげたい

日本赤十字社は、地域福祉やボランティア活動など地域に根ざした活動をおこなっており、また、災害が発生すると、自治体や地域住民の方々と協力して救護活動を展開するなど、地域と密接なかかわりがあります。例えば、自主防災活動や地域福祉活動への助成金交付や、防災拠点に発電機を配備した地域もあります。

活動をおこなうための資金は、皆さまからいただくご寄付によって支えられています。これからも活動を続けていくために皆さまからの活動資金が必要です。赤十字活動資金にご協力をお願いします。



受付窓口 日本赤十字社神奈川県支部藤沢市地区（藤沢市社会福祉協議会内）
住所：藤沢市鵠沼東1-1 玉半ビル3階 電話：0466-50-3525



平成28年 熊本地震災害義援金

藤沢市社会福祉協議会では、災害の翌日から日本赤十字社と熊本県共同募金会の窓口として、義援金の受け付けをおこなっております。この義援金は皆さまの温かい心とともに日本赤十字並びに熊本県共同募金会、大分県共同募金会、中央共同募金会へ送金いたします。

いまだ余震の続く中、今後の長い支援とささえあいの力を必要としております。皆さまのご支援ご協力をお願いいたします。

※義援金は、災害により被災された方へのお見舞金として、ご寄付いただいた全額が被災都道府県行政を通じて市町村に送金され、市町村行政が被災された方にお渡しするものです。

藤沢市社協ホームページ <http://www.fujisawa-shakyo.jp/>



熊本地震災害の街頭募金の様子



平成27年度 共同募金運動結果報告

● 共同募金運動とは、赤い羽根募金と年末たすけあい募金のことです ●

平成27年10月1日から12月31日までを募金期間として共同募金運動を実施し、藤沢市内では

39,758,704円

の寄付が集まりました。

たくさんのご協力ありがとうございました。



(左)江ノ島電鉄株式会社との協働による募金活動の様子
(右)募金の協力者に手渡された「江ノ電と赤い羽根」のコラボ缶バッジ

【藤沢市内共同募金結果一覧】

募金種別	一般募金	年末たすけあい募金	合計
戸別募金	23,647,927円	12,965,741円	36,613,668円
街頭募金	732,722円	/	732,722円
法人募金	983,000円		983,000円
学校募金	326,467円		326,467円
職域募金	516,490円		516,490円
その他の募金	556,357円		30,000円
合計	26,762,963円	12,995,741円	39,758,704円



地区民生委員児童委員協議会の活動紹介

民生委員・児童委員とは

民生委員法、児童福祉法に基づく地域福祉の推進役として、市民の皆さんの生活上の相談に応じ、必要な援助をおこなっています。

① 明 治 地 区

明治地区は、藤沢の西南にあたり、東の引地川から西の茅ヶ崎市境まで、南は東海道線から北の湘南ライフタウン境までの間に広がる2.92km²の地域を占めています。

明治地区は、近年、辻堂駅周辺に大型店の進出が相次ぎ、さらに、湘南C-Xによる新たなまちの形成は、今後の明治地区のまちづくりを方向付ける大きな要素となっています。

平成29年5月の民生委員制度100周年記念にむけて記念キャンペーンの実施の計画をしています。

昨年以上に、より一層充実した活動をしてまいりたいと考えております。



明治地区民生委員児童委員協議会の主な自主活動は、以下のとおりです。

- 寝たきり高齢者、ひとり暮らし高齢者への見舞品配布
- 地区社会福祉協議会の行事、事業(ふれあい昼食会等)に協力
- 明治地区青少年育成協力会に協力
- 明治地区青少年ふれあいネットワーク会議に協力
- 明治ふるさとまつりに協力
- 緊急福祉資金の貸付
- 一円募金運動(災害地への見舞金として活用)

平成28年4月1日現在、明治地区の世帯数11,975世帯、人口28,898人。明治地区民生委員児童委員協議会は30人(主任児童委員2人を含む)により社会福祉の増進に努めて、活動をしています。

② 御 所 見 地 区

御所見地区は藤沢市北西部に位置し、綾瀬・海老名・寒川・茅ヶ崎に隣接する市内最大面積を持つ地域です。四季折々美しい富士を望む自然環境に恵まれており、高齢化率も高い地域でもあります。

今年度は地域の方々に私達を知って頂く為に、市民センターに活動紹介ポスターを掲示しています。

「もしかしたらお力になれるかもしれません。私達はいつも傍にいます。秘密は守られます。」

をスローガンに写真・イラストなどで私達の存在をより身近に感じるよう啓発活動をしています。

高齢者が持つ叡智と経験を生かして活躍出来る、憩う場所作りも進めていきたいと考えています。日頃より、委員は“和”をもって地域を見守り、様々な活動を続けていこうと思います。



御所見地区民生委員児童委員協議会の主な自主活動は、以下のとおりです。

- 地区社会福祉協議会の行事、事業(ふれあい昼食会等)に協力
- 御所見地区ふれあい共有ネットワークに協力
- 御所見公民館事業「シリーズ子どもを考える」に協力
- 福祉チャリティー「御所見地区夏まつり」に協力
- 御所見地区文化祭:福祉バザーに協力
- 地域の福祉施設ボランティア(4施設)

平成28年4月1日現在、御所見地区の世帯数7,263世帯、人口18,242人。御所見地区民生委員児童委員協議会は28人(主任児童委員2人を含む)により社会福祉の増進に努めて、活動をしています。



平成28年度 藤沢市社協の新たな取り組みについて

生活困窮者自立相談支援事業

生活に困りごとを抱えた方の相談窓口「バックアップふじさわ社協」の開設と
コミュニティソーシャルワーカー(CSW)モデル事業がスタートしました。

～藤沢市社協に生活困窮者の相談窓口を開設～

平成27年度に施行された生活困窮者自立支援法に基づき、藤沢市では地域生活支援窓口「バックアップふじさわ」を開設し、経済的な困窮に限らず、生活に困りごとを抱える全ての市民を対象に、課題解決に向けた相談支援をおこなっています。

この相談支援機能の強化を図るため、平成28年度から「バックアップふじさわ」の支所として、地域生活支援窓口「バックアップふじさわ社協」が開設されました。

社協で行っている福祉資金貸付や権利擁護事業等との連携による社協ならではの総合的な相談支援をおこなっていきます。

～更にCSWによる個別支援と地域支援の体制を整備～

また、地域を基盤に支援活動をおこなうコミュニティソーシャルワーカー(CSW)を3地区(鵜沼・湘南大庭・六会)にモデル配置し、困りごとを抱えながらも地域で孤立し、自らSOSを発することができない方を含め、支援の手をさしのべていくアウトリーチ型の個別支援や地域に必要な支えあい活動などの支援をおこなっていきます。

困りごとを抱えていませんか?
お気軽にご相談ください。



バックアップふじさわ社協
藤沢市鵜沼東1-1玉半ビル3階
受付時間 月～金 8:30～17:00
(祝日・年末年始除く。)
電話:0466-47-8131

コミュニティソーシャルワーカー(CSW)とは…

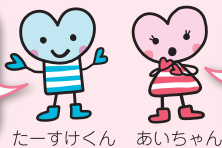
コミュニティ(地域)に焦点をあて、地域において支援を必要とする人々の生活圏や人間関係などの環境面を重視した援助を行うとともに、地域を基盤とする支援活動を発見して支援を必要とする人に結びつけたり、あらたなサービスを開発したり、公的制度との関係を調節したりすることをめざした活動をおこないます。

鵜沼・湘南大庭・六会のモデル地区は、私たちCSWが伺います!

	CSW 湘南大庭地区 樋口 敬子 (ひぐち けいこ)		CSW 鵜沼地区 松本 美由紀 (まつもと みゆき)		CSW 六会地区 北野 範之 (きたの のりゆき)
---	--	---	--	---	---

ご相談は、電話:0466-26-9863にご連絡ください。
場所や時間を調整してお伺いします。

高齢者、子ども、障がいの有無などに関わらず、すべての地域住民を対象とするのもCSWの特徴なんだ。



公的な福祉サービスだけでは解決できない困りごとについて、一緒に考えてくれるのね。

CSWの地域連携のイメージ

民生委員・児童委員・地区社協・青少年協・老人クラブ・自治会・子ども会・郷土づくり推進会議等の市民組織

CSW
藤沢市社会福祉協議会

社会的孤立、声なき声、制度の狭間にも対応

- すべての市民を対象とした総合相談
- “お互いさま力”によるつながりの(再)構築
- 地域ニーズに応じた新たな地域での支えあいの仕組みづくり

福祉・介護・医療関係機関

いきいきサポートセンター

障がい者・児童等
相談機関

教育機関

市民センター・公民館を単位とした地域

地区ボランティアセンター・ボランティア団体

地域の居場所・まちかど相談室
(地域の縁側、地域ささえあいセンター、つどいの広場など)

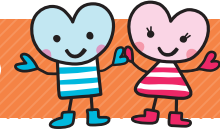
民間企業・NPO団体

市民センター・公民館

たーすけくん・あいちゃん



ふれあい掲示版 (順不同・敬称略)



平成27年12月4日
平成28年3月31日

あたたかいご寄付をありがとうございました

社会福祉のために

- ▶ 金井 芳
 - ▶ 株式会社ホンダ販売神奈川
 - ▶ 公益社団法人 藤沢法人会
 - ▶ イトーヨーカドー 労働組合 藤沢支部
 - ▶ 藤沢公民館 ダンスパーティー部門別会議
 - ▶ 匿名(3件)
- 合計 **334,909円**



交通遺児のために

- ▶ 湘南白百合ダブリエ会
 - ▶ 藤沢北交通安全協会 会長 安西 昇
- 合計 **122,601円**

寄託品

- ▶ 株式会社HGSTジャパン 石塚 弘士……………カレンダー・手帳
- ▶ 株式会社HGSTジャパン環境安全衛生推進部 小川 陽子……………カレンダー 73本

いきいきシニアセンター イベント情報

こぶし祭

5月28日(土)、29日(日)

場所 こぶし荘

なぎさ祭

7月16日(土)、17日(日)

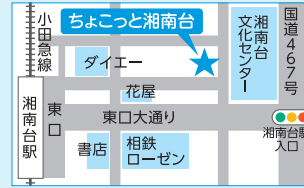
場所 湘南なぎさ荘

地区ボランティアセンター移転のお知らせ

六会地区と湘南台地区のボランティアセンターが移転になりました。移転先は右記の通りです(電話番号は変更ありません)。

ちょこっと湘南台

湘南台1-6-10 パティオ湘南台101 (文化センター向かい)



ボランティアセンターむつあい

亀井野4-8-1 六会市民センター内



賛助会員の紹介 (前年度会員)

石原 祥士
松本 豊子
甘粕 忠雄
関根 臣樹
中澤 訓子
久木田 洋一
新堀 由男
深瀬 ミサ子
服部 敏雄
明月 忠純
川瀬 豊子
中善寺 昭雄
指旗 博
落合 保男
松本 庸子
小泉 勉
高村 富康
三上 照夫
石井 明子
松久 雅治
奈良 幸子
金子 徳江
太田 伸治郎
鷹崎 久雄
大和 芳郎
半間 悠弥
平井 鋼太郎
藤沢市手をつなぐ育成会
青木 律子
吉田 良三
須藤 孝徳
種田 多化子

NPO法人 W.Co実結
福祉クラブ生協W.Coオブティ茜
NPO法人 シニアライフセラピー研究所
福祉クラブ生協W.Co彩生
藤沢子育て支援W.Coほっとすぺーす
(福)神奈川県聴覚障害者総合福祉協会
藤沢家事介護W.Coえんじょい
移動サービスW.Coらら・むらぶ藤沢
福祉ボランティア・しおさい
藤沢食事サービスW.Coクックふじさわ
NPO法人 W.Coポパイ
NPO法人 paw pads
NPO法人 樹クエサポート
合同会社 花東
江の島ピーエフアイ株式会社
NPO法人 W.Coいっ歩
特定非営利活動法人 laule'a
彩クリニック南藤沢
医療法人社団 木村小児科医院
(財)同友会 藤沢湘南台病院
小林内科医院
医療法人社団 後藤内科医院
医療法人社団清心会 藤沢病院
牛腸内科医院
かわしま神経内科クリニック
木庭医院
松山整形外科
山川医院
いせき小児科医院
医療法人社団 石井小児科医院
望星藤沢クリニック
医療法人湘樹会 すが内科クリニック
山田医院

医療法人 ありあけ内科クリニック
藤沢脳神経外科病院
特定医療法人グループ・プラクティス研究会
鶴沼クリニック
青木内科クリニック
青木医院
医療法人社団久善会 やのハートクリニック
医療法人社団 湘南シルバーサポート
医療法人山内龍馬財団 山内病院
しまぬき医院
宮川医院
医療法人社団桐杏会 メディカルパーク湘南
湘南台東口クリニック
医療法人長谷川会 湘南ホスピタル
医療法人社団みのり会 辻堂いなほクリニック
医療法人藤原湘南クリニック クローバーホスピタル
医療法人社団松和会 藤沢メディカルクリニック
さくまこどもクリニック
窪島医院
尾崎クリニック
鈴木デンタルクリニック
医療法人社団聖カリスタ会 菅井歯科医院
ちば歯科医院
医療法人社団 湘南誠心会
浜見山歯科医院
善行団地ファミリー歯科
つるしげ歯科医院
公益社団法人 藤沢市歯科医師会
鶴田歯科医院
医療法人社団湘南誠心会 パーク歯科クリニック訪問診療部
湘南台矯正歯科
医療法人社団 星谷歯科医院
あらやしき歯科医院

(有)入澤薬局
(有)ユマニテ薬局
一般社団法人 藤沢市薬剤師会
はとり薬局
(有)高梨だるま薬局
(有)湘南台薬品
アリス調剤薬局
(株)永代薬局
橋マリン薬局
イルカ薬局
光和調剤薬局
まなみ薬局
あやみ薬局
すばる中央薬局 弥勒寺店
すばる中央薬局 藤沢店
薬局アポテイク 渡内店
(株)やまさき
(有)牧野薬局
ときわ漢方薬局
(有)薬健
藤沢商工会議所
公益社団法人 藤沢市医師会
藤沢市遺族会
山田薬務所
藤沢西部地区福祉ネットワーク「きずな」
倉田社会保険労務士事務所
きたさん茶屋 北村耕二
(株)東幸湘南営業所
(資)田野モーターズ
司法書士 高橋 研
関東自動車共済協同組合

【市社協賛助会員募集中】 申込方法：挟み込みのゆうちょ銀行「払込取扱票」をご利用ください。