

# 市社協 ふじさわ

2015年5月号

vol.  
36

藤沢市社会福祉協議会(市社協)は社会福祉法に基づき、市民の皆さんの参加と協力によって、地域福祉の推進を図ることを目的とする民間の福祉団体です。



藤沢のみち「中央けやき通りの並木道」(湘南大庭地区)  
湘南ライフタウンを南北に貫くメインストリートに、およそ5kmにわたって続けやき並木。春の新緑、夏の木陰、秋の紅葉、冬の箒立ちの力強い姿と、四季折々の変化を楽しむことができます。

写真提供:藤沢市街なみ景観課 ※「わがまちふじさわ景観ヘストデン」より

- 平成27年度 事業計画 ..... 2・3
- 組織図 ..... 2
- 役員等変更のお知らせ ..... 3
- 平成27年度 予算 ..... 4
- 赤十字運動月間 ..... 5  
共同募金運動結果報告
- 地区社会福祉協議会の紹介
  - 六会地区 ..... 6
  - 遠藤地区 ..... 7
- ふれあい掲示板 ..... 8



社会福祉法人  
藤沢市社会福祉協議会



### 資金貸付事業

- 生活福祉資金貸付事業
- 福祉資金の貸付
- 修学旅行費貸付事業

### 障がい福祉事業

- 一時預かりホーム運営事業
- 地域活動ホーム運営事業
- 就労支援売店運営事業

### あんしんセンター事業(権利擁護事業)

- 日常生活自立支援事業
- 成年後見制度の普及啓発及び利用支援、法人後見業務の適正な運営
- 成年後見制度の担い手として地域で支える人材の育成と活用に向けた市民後見人の養成等(新規)

### 在宅福祉事業

- 自主事業(ホームヘルプサービス)
- 公的介護事業(ホームヘルプサービス)
- 緊急通報システムの管理運営
- 在宅福祉サービスセンター管理運営事業
- 高齢者給食サービス事業(市受託事業)

### 老人福祉センター事業(指定管理事業)

- やすらぎ荘・湘南なぎさ荘・こぶし荘の管理運営及び健康講座等の生きがい対策事業の実施

### 居宅介護等事業

- 訪問介護事業(ホームヘルプサービス)
- 居宅介護支援事業

### 地域包括支援センター運営事業

- 地域包括支援センター運営事業(市受託事業等)
- 介護予防事業

### 障がい者総合支援事業

- 居宅介護等事業(ホームヘルプサービス)
- 相談支援事業

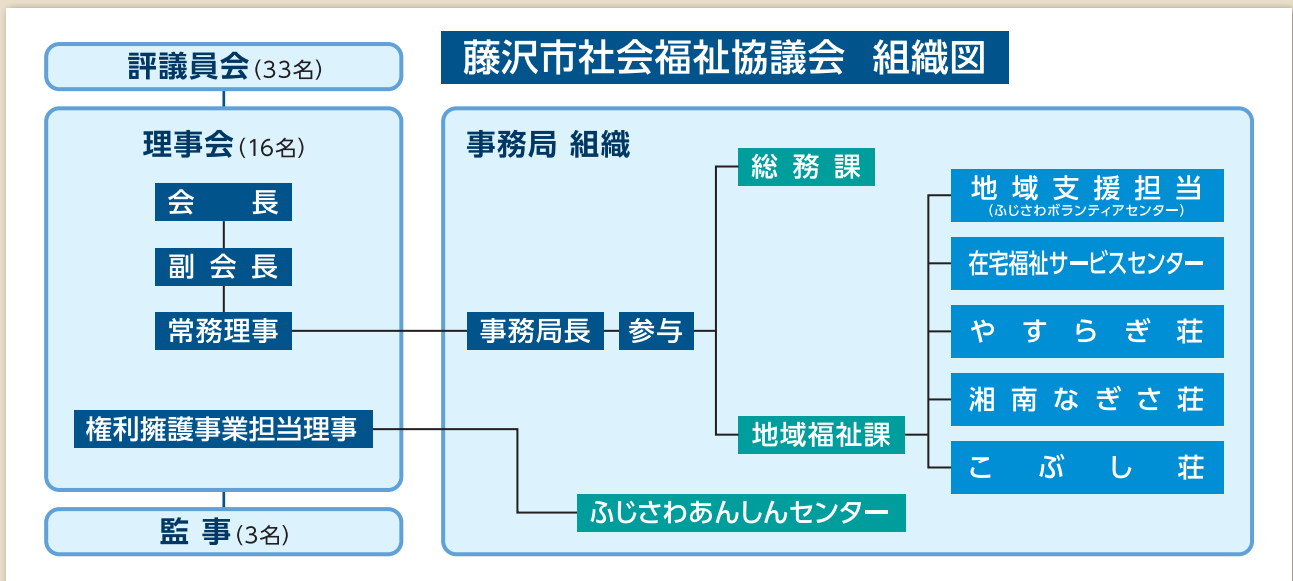


### 会の運営

- 法人運営のための理事会・評議員会・正副会長会の開催
- 役職員等の外部機関研修の開催
- 各種委員会の開催
- 災害救援ボランティアセンター開設を目指した連携
- 賛助会員の拡大

### 団体業務

- 日本赤十字社神奈川県支部藤沢市地区事務局
- 神奈川県日赤紺綬有功会藤沢支会事務局
- 神奈川県共同募金会藤沢市支会事務局
- 藤沢市遺族会事務局
- 藤沢市更生保護女性会事務局
- 藤沢市各地区社会福祉協議会連絡協議会事務局
- 藤沢市障がい者共同受注促進協議会事務局



# 平成27年度 事業計画

今年度は、次の重点目標のもと地域福祉事業に取り組んでいきます

## 重点目標

- ① 地域福祉事業の推進
- ② 人材育成の推進
- ③ 地域福祉権利擁護の推進
- ④ 障がい福祉サービス事業・在宅福祉事業への取り組み
- ⑤ いきいきシニアセンター(市老人福祉センター)の運営
- ⑥ 次期地域福祉活動計画策定について

### 地域福祉推進事業

- 機関紙「市社協ふじさわ」の発行(年3回)
- 市社協ホームページによる福祉情報の提供
- 第47回藤沢市社会福祉大会の開催(市共催事業)
- 第3次藤沢市地域福祉活動計画の策定(新規)

### 地域の縁側事業(市受託事業)

- 藤沢市の地域の縁側事業(多世代サロン・まちかどの相談室)を推進するため、市と協働で実施団体への運営支援等の実施

### 援護事業

- 行旅人援護事業
- 学童援護事業
- 交通遺児援護事業
- 年末たすけあい見舞金事業
- 災害援護事業



### 福祉人材養成事業

- 家庭介護研修の実施
- 介護職員初任者研修の実施
- 福祉・介護人材の就業支援研修の実施

### 助成事業

- 各地区社会福祉協議会連絡協議会への助成
- 地区社会福祉協議会への活動費の助成事業
- 愛の輪福祉基金助成事業
- 地域福祉推進事業補助
- 地域福祉活動増進事業
- 地区ボランティアセンター事業補助

### ボランティア活動推進事業

- ボランティアセンター運営事業
- 車イス等貸出事業
- 災害ボランティア推進事業
- いきいきパートナー事業(市受託事業)

## 役員等変更のお知らせ

本協議会の理事、評議員に変更がありました。新たに就任された方々は、次のとおりです。皆さま、よろしくお願いいたします。[敬称略]

### 理事

任期：平成27年3月18日～平成29年3月17日

五十嵐 紀子 (藤沢障害福祉法人協議会)

大田 敏弘 (藤沢市福祉団体連絡会)

任期：平成27年4月1日～平成29年3月17日

倉持 泰雄 (藤沢市社会福祉協議会)

矢田 洋一 (藤沢市生活援護課)

### 評議員

任期：平成27年3月18日～平成29年3月17日

原田 稔 (藤沢市民生委員児童委員協議会 長後地区)

原田 伸子 (藤沢市居宅介護支援事業所連絡協議会)

岩田 てる子 (藤沢市福祉団体連絡会)

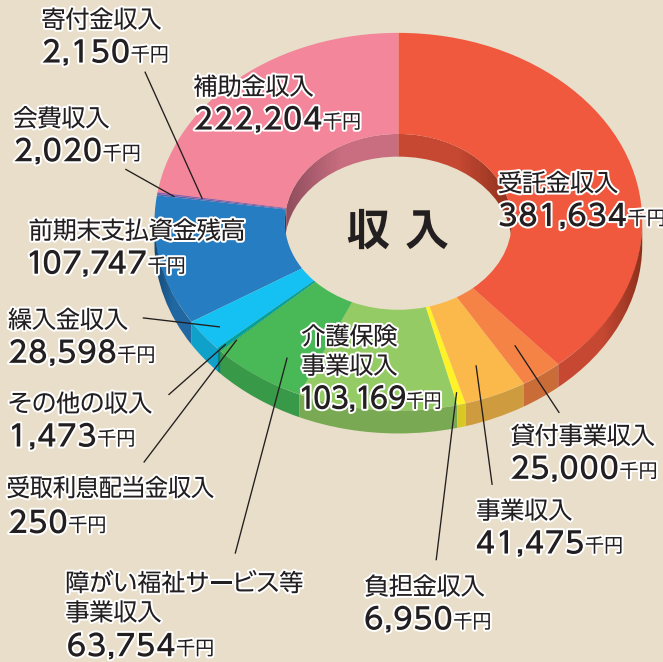
任期：平成27年4月1日～平成29年3月17日

鈴木 茂 (藤沢市介護保険事業所連絡会)

小川 浩之 (藤沢市高齢者支援課)

# 平成27年度 予算

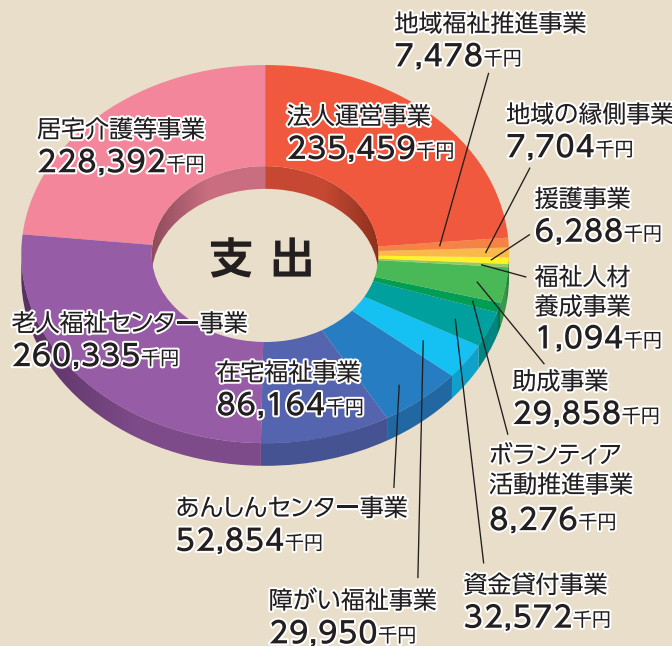
収入合計 **986,424千円**



【収入の部】 (単位:千円)

会費収入	2,020
寄付金収入	2,150
補助金収入	222,204
受託金収入	381,634
貸付事業収入	25,000
事業収入	41,475
負担金収入	6,950
介護保険事業収入	103,169
障がい福祉サービス等事業収入	63,754
受取利息配当金収入	250
その他の収入	1,473
繰入金収入	28,598
前期末支払資金残高	107,747
<b>合 計</b>	<b>986,424</b>

支出合計 **986,424千円**



【支出の部】 (単位:千円)

法人運営事業	235,459
地域福祉推進事業	7,478
地域の縁側事業	7,704
援護事業	6,288
福祉人材養成事業	1,094
助成事業	29,858
ボランティア活動推進事業	8,276
資金貸付事業	32,572
障がい福祉事業	29,950
あんしんセンター事業	52,854
在宅福祉事業	86,164
老人福祉センター事業	260,335
居宅介護等事業	228,392
<b>合 計</b>	<b>986,424</b>



## 5月は、赤十字運動月間です。

### 皆さまのご支援を安心につなげたい

日本赤十字社は、地域福祉やボランティア活動など地域に根ざした活動を行っており、また、災害が発生すると、自治体や地域住民の方々と協力して救護活動を展開するなど、地域と密接なかかわりがあります。例えば、自主防災活動や地域福祉活動への助成金交付や、防災拠点に発電機を配備した地域もあります。

活動を行うための資金は、皆さまからいただくご寄付によって支えられています。これからも活動を続けていくために皆さまからの活動資金が必要です。赤十字活動資金にご協力をお願いします。



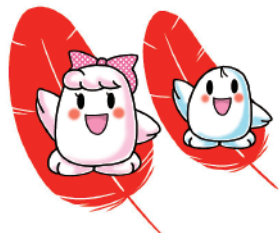
受付  
窓口

日本赤十字社神奈川県支部藤沢市地区  
(藤沢市社会福祉協議会内)  
住所：藤沢市鵜沼東1-1 玉半ビル3階  
電話：0466-50-3525



## 平成26年度 共同募金運動結果報告

● 共同募金運動とは、赤い羽根募金と年末たすけあい募金のことです ●



平成26年10月1日から12月31日までを募金期間として共同募金運動を実施し、藤沢市内では  
**39,616,124円**の寄付が集まりました。  
たくさんのご協力ありがとうございました。



### 【藤沢市内共同募金結果一覧】

募金種別	一般募金	年末たすけあい募金	合計
戸別募金	23,809,412円	12,844,741円	36,654,153円
街頭募金	792,493円	/	792,493円
法人募金	905,000円		905,000円
学校募金	394,162円		394,162円
職域募金	434,788円		434,788円
その他の募金	434,746円		782円
合計	26,770,601円	12,845,523円	39,616,124円



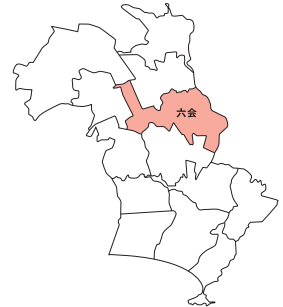
## 地区社会福祉協議会の紹介 シリーズ 第 6 回

### 六会地区社会福祉協議会

会 長 中町 巖  
 事務局 六会市民センター  
 T E L 0466-81-6677  
 設立年月 昭和41年4月

地域情報（2015年4月1日現在）

人口	34,314人
世帯数	14,433世帯
65歳以上	6,948人
高齢化率	20.25%
ひとり暮らし高齢者	893人



六会地区は、藤沢市の南北のおおよそ中心に位置しています。地区を縦断するように流れている境川と引地川にはさまれ、穏やかな田園風景が見られます。地区内に小中学校・高校・大学があることから「学園都市むつあい」としての側面も持っており、学校と地域の交流も盛んに行われています。また、福祉施設が多く所在しているのも、特徴の一つです。

六会地区社会福祉協議会(以下「地区社協」)は昭和41年の発足以来、自治会・町内会、民生委員児童委員、ゆめクラブ、福祉施設、地域団体など多くの方々にご協力いただきながら、福祉事業を推進してきました。さらに、平成25年6月から「ボランティアセンターむつあい(以下「ボラセン」)」が稼働し、現在に至るまで多くの支援活動を行っています。今後、少子高齢化が進み、ボランティアへの需要はさらに高まるものと思われます。地区社協としても、ボラセンおよび関係各所との連携を強化することで対応を図ってまいります。

地区社協では年間を通じて様々な事業を実施しています。例として、「福祉施設体験学習会」では、小学校高学年・中学生・高校生を対象に福祉施設の職場体験を行っています。施設の入所者とのふれあいなどを通じて、福祉に対する理解を深めることを目的としています。例年、参加者からは「また参加したい」との声が多く挙がります。

また、ゆめクラブと共催で実施する「ふれあいグラウンドゴルフ大会」では、平成26年度は131名の方々にご参加いただきました。スポーツの楽しさを感じることで参加者同士の親睦も図られ、ホールインワンを達成すると大いに盛り上がります。あちらこちらから歓声の絶えない、にぎやかな一日となりました。

年末の時期に実施する「しめ飾りづくり」は、地区内にある「新田標縄の会」の全面的なご協力のもと、田植えや稲刈りの段階から始める本格的なものです。平成26年度は350本近くのしめ飾りを手作りし、寝たきりもしくはひとり暮らしの高齢者の方に、新年を健やかに迎えてほしいとの願いを込めてお贈りしました。

こうした事業は、多くの皆様のご理解・ご協力によって成り立っています。そのことに対して深く感謝するとともに、今後につきましても、地域福祉のより一層の発展のために努めてまいります。



福祉施設体験学習会



ふれあいグラウンドゴルフ大会



六会市民センター新庁舎完成予想図

#### 会長のいち押し

六会市民センターの新庁舎が建設中です。  
 新庁舎内にはボラセンも入ります。今から完成が楽しみです。

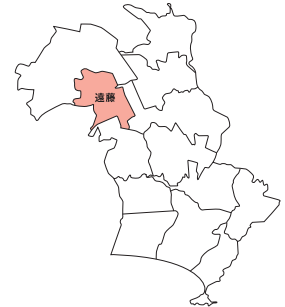
藤沢市には地域住民が組織する、14の地区社会福祉協議会があります。みなさまに最も身近な社協(地区社協)として、それぞれの地域特性に合わせた地域福祉に取り組んでいます。第6回目の今回は、六会地区社協と遠藤地区社協をご紹介します。

## 遠藤地区社会福祉協議会

会 長 入澤 俊迪  
事務局 遠藤市民センター  
TEL 0466-87-3009  
設立年月 昭和46年5月

地域情報(2015年4月1日現在)

人口	11,561人
世帯数	4,782世帯
65歳以上	2,337人
高齢化率	20.21%
ひとり暮らし高齢者	466人



遠藤地区は、藤沢市の西北部に位置し三大谷戸の一つである遠藤笹窪谷戸があり、小出川周辺ではあじさいや彼岸花が季節を彩り、広がる田園風景に慶應義塾大学湘南藤沢キャンパスの白い建物がアクセントを添えています。

毎年、春の竹炭祭、初夏のあじさいまつり、初秋の彼岸花まつりが開催され、自然を楽しむ方々が大勢訪れる人気のスポットになっています。

昔から農業が盛んで、ご近所同士や地域の結びつきが比較的濃い土地柄でもあり、遠藤地区社会福祉協議会は人情や人間性豊かな方々に支えられて運営されています。

その一例を挙げますと、敬老会の対象年齢が80歳から83歳に引き上げられましたが、毎年敬老会を楽しみにされている方が多いこともあり、昨年5月28日に80歳から82歳の方をお招きし、遠藤お楽しみ昼食会を開催しました。

演芸は地域で活動するボランティア団体シェークハンズ遠藤の皆さんによる国定忠治の名(迷)シーンやフラダンスなど、芸達者な方々が会を大いに盛り上げてくれました。会長の私や副会長も舞台の幕引きなど黒子役で参加し、みんなで作り上げたお楽しみ昼食会は大好評でした。

また、今年の2月27日には、65歳以上の高齢者のみの世帯や一人暮らしの高齢者を対象に遠藤地区高齢者懇親会を開催しました。昼食は女性陣が前日から地場野菜を使った料理を準備し、当日は210食のお弁当を作り上げ、65歳以上の寝たきり高齢者宅には手分けして配達、参加された方には温かい汁物と一緒に召し上がっていただきました。また、踊りや民謡など芸達者な皆さんにご出演をいただき、地元演芸で大いに盛り上がりました。当日は、鵜沼地区社会福祉協議会北島会長にご参加をいただきました。北島会長からこれだけのお弁当を手作りできるのは遠藤地区だからとのお言葉を頂戴しました。遠藤地区ではこれからも「人は財産」をモットーに、一人一人を大切に事業を展開してまいりたいと考えています。



遠藤お楽しみ昼食会



高齢者懇親会

### 会長のいち押し

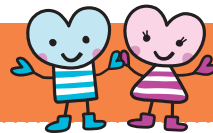
寶泉寺は曹洞宗大本山總持寺直末で、曹洞宗別格の格式を持つ由緒ある寺院です。



たーすけくん・あいちゃん



# ふれあい掲示版 (順不同・敬称略)



平成26年12月13日  
平成27年 3月31日

## あたたかいご寄付をありがとうございました

### 社会福祉のために 126,844円

- ▶ 金井 芳
- ▶ イトーヨーカドー労働組合藤沢支部
- ▶ 藤陶会 会長 林 和行
- ▶ いすゞ自動車(株) 藤沢工場試作部
- ▶ 匿名(2件)

### 交通遺児のために 148,008円

- ▶ 湘南白百合タブリエ会
- ▶ 藤沢北交通安全協会

### 寄託品

- ▶ 株式会社HGSTジャパン(環境・安全衛生推進部) ..... カレンダー、手帳
- ▶ 中央大学学会「藤沢白門会」 ..... 車イス 2台



## 賛助会員の紹介 (前年度会員)

本谷 守	伊藤 整	医療法人社団 後藤内科医院	青木内科クリニック
松本 豊子	小畑 肇	医療法人社団 清心会 藤沢病院	青木医院
甘粕 忠雄	NPO法人 シニアライフセラピー研究所	牛腸内科医院	医療法人社団 湘洋会
関根 臣樹	福祉クラブ生協W.Co彩生	木庭医院	医療法人 湘樹会 すが内科クリニック
中澤 訓子	藤沢市子育て支援W.COほっとすぺーす	石原医院	児嶋歯科医院
久木田 洋一	(福)神奈川聴覚障害者総合福祉協会	いせき小児科医院	医療法人社団 湘南誠心会
新堀 由男	藤沢家事介護W.Coえんじょい	医療法人 篠原湘南クリニック	湘南台矯正歯科
深瀬 ミサ子	移動サービスW.Coらら・むーぶ藤沢	望星藤沢クリニック	浜見山歯科医院
服部 敏雄	福祉ボランティア・しおさい	医療法人 湘南ホスピタル	ぜん歯科クリニック
明月 忠純	藤沢食事サービスW・Coクックふじさわ	武内整形外科医院	鶴田歯科
中善寺 昭雄	NPO法人 W.Coポパイ	柄沢クリニック	北村歯科医院
関根 二美代	NPO法人 W.Co実結	浅川小児科クリニック	あらやしき歯科医院
指旗 博	NPO法人 paw pads	やのハートクリニック	公益社団法人 藤沢市医師会
落合 保男	NPO法人 樹ケアサポート	御所見総合クリニック	公益社団法人 藤沢市歯科医師会
斉藤 豊子	居宅介護支援 W.Coオプティ茜	すが皮ふ科	藤沢西部地区福祉ネットワーク「ぎずな」
高橋 直江	合同会社 花束	尾崎クリニック	伊東社会保険労務士事務所
長田 明美	江の島ピーエフアイ株式会社	杉本医院	倉田社会保険労務士事務所
鶴重 良太	NPO法人 W.Co.いっ歩	ごしょみ耳鼻咽喉科クリニック	藤沢商工会議所
内浜 洋子	医療法人社団 木村小児科医院	藤沢御所見病院	(有) 神明工務店
鷹崎 久雄	瀬戸山産婦人科	のなかこどもクリニック	藤沢市遺族会
大貫 誠宏	財団法人 同友会藤沢湘南台病院	加藤小児科	山田榮事務所
小泉 勉	小林内科医院	鶴沼クリニック	
荒木 司津香	藤沢脳神経外科病院	藤沢メディカルクリニック	



発行  
問い合わせ

## 社会福祉法人 藤沢市社会福祉協議会

〒251-8691 藤沢市鶴沼東1-1 玉半ビル3階 電話 0466(50)3525 FAX 0466(26)6978  
E-mail:syakyo1@cityfujisawa.ne.jp http://www.fujisawa-shakyo.jp/