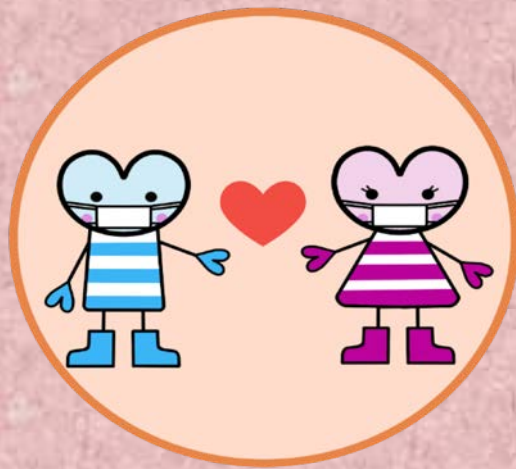


藤沢市社会福祉協議会では、
GW(5月3日~5日)中、30日の
影響等で、生活の維持が難しい
方に、食品の提供等、一時的な
支援を行います。



GW (5月3日~5日) 相談専用フリーダイヤル:

0 1 2 0 - 9 0 0 - 2 8 2
(9時~17時)

内容: 食品の提供、小口貸付(応急資金1万円)等

ご相談は、まず**フリーダイヤル**にお電話ください。

※貸付には条件があり貸付できない場合もあります。

社会福祉法人藤沢市社会福祉協議会

【 GW中は、藤沢市役所分庁舎
正面入り口は閉まっています。】

郵便局側の中央監理室のある入り口にお回りください。

中央監理室で

『藤沢市社会福祉協議会に相談に来た。』と伝えてください。

