

福祉サービスを利用したいけれどどうしたらいいの？

1人暮らしをしたいけど必要な手続きは？

これからの生活のことが不安だなあ

成年後見制度
のご案内

私たち親が亡くなった後のことが心配…

お金のことを考えるのが難しく大変！

成年後見制度は、障がいや認知症によって

十分な判断が難しい人の生活や権利を守るための制度です

こんなお手伝いをします☞

せいねんこうけんせいど
成年後見制度のことは、まずみぢかひとそうだん
身近な人に相談しましょう。
くわしいことは、つぎ
次のところで相談できるのでメモしましょう。

しょう しゃ
障がい者

しょう しゃそうだん しえん じぎょうしょ
障がい者相談支援事業所



たんとうしゃ
担当者

ふじさわ しやくしょ まどぐち
藤沢市役所の窓口
しょう しゃ しえん か
障がい者支援課

☎0466-50-3528

たんとうしゃ
担当者

こうれいしゃ
高齢者

いきいきサポートセンター
ち いきほうかつしえん
(地域包括支援センター)



たんとうしゃ
担当者

ふじさわ しやくしょ まどぐち
藤沢市役所の窓口
ち いききょうせいしゃかいすいしんしつ
地域共生社会推進室

☎0466-50-3533

たんとうしゃ
担当者

ふじさわ しやくかいふくしきょうぎかい
藤沢市社会福祉協議会
けんりょうごそうだん
ふじさわ権利擁護相談センター
(ふじさわあんしんセンター)

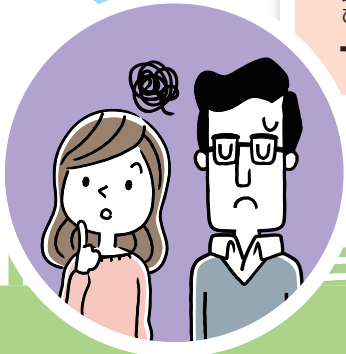
☎0466-55-3055

ふじさわ あさひちょう ぶんちようしゃ かい
藤沢市朝日町1-1 分行舎1階

へいじつ ごぜん じ ぶん ごご じ れんらく
平日の午前8時30分～午後5時にご連絡ください
shakyo-anshin@shonanfujisawa.com



かぞく な あと
 家族が亡くなった後も
 ひとり
 一人でやっていけるのかなあ



りょうしん な あと あんしん
 ご両親が亡くなった後も安心した
 せいかつ つづ
 生活が続くようにお手伝いをします

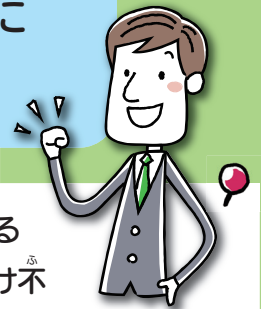


りょうしん な など きゅう
 ご両親が亡くなる等の急なことがあっても、
 あんてい せいかつ つづ
 安定した生活が続くように
 ほか し えんしや いっしょ ちょうせい ひつよう おう そうぞく て つづ し えん おこな
 他の支援者と一緒に調整します。必要に応じて相続手続きの支援も行います。

せいかつ
 これからの生活のことが
 ふ あん
 不安だなあ



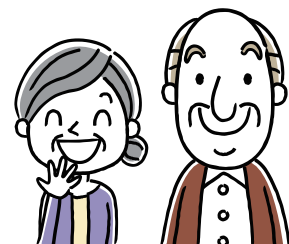
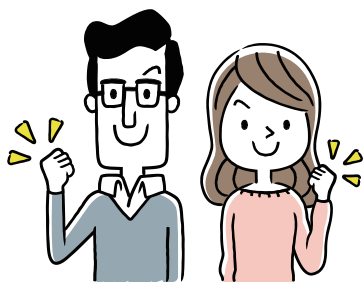
もくひょう きぼう だいじ
 あなたの目標や希望を大事に
 いっしょ かんが
 しながら一緒に考えます



じんせい きぼう もくひょう ひと
 人生の希望や目標はその人だけのものです。成年後見人等が代わりに決める
 ことができませぬ。しょうらい ふ あん があれば、ぜひ教えてください。できるだけふ
 あん と のぞ て つだ
 不安を取り除くことができるようお手伝いをします。



せいねんこうけんせい ど ほんにん きぼう かんが だいいち かんが
 成年後見制度は、ご本人の希望や考えを第一に考えながら、
 あんしん せいかつ おく ひつよう て つだ
 安心した生活を送るために必要なことをお手伝いします。

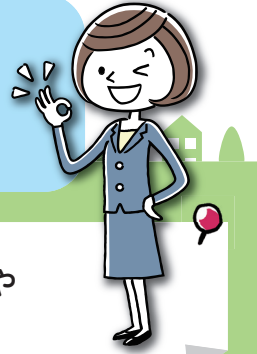




こんなお困りごとをお手伝いいたします

福祉サービスを利用したいけれど
どうしたらいいの？

あなたにふさわしい福祉サービスを
一緒に考えて契約を進めます



ご本人自身の判断が難しい場合、成年後見人等は判断してもらうための情報や
選択肢をご用意します。また、適切なサービスを他の支援者と相談します。

お金のことを考えるのが
難しく大変！

安心した生活ができるようにお金の
管理について一緒に考えます



成年後見人等は年間を通しての収入支出を把握し、お金のことで困ることが
ないように見守ります。

生活に必要な手続きや住まいの修理など
わからないことはどうしたらいいの？

一人では難しい手続き
のお手伝いをします



成年後見人等は生活に必要な手続きが滞ることがないように見守り、
必要があれば手続きの一部又全部を本人に代わって行います。